

**swepro IONic.**  
Effektive Lösungen für individuelle  
Elektrostatik-Anwendungen.

The background of the entire page is a photograph of a complex industrial machine, likely a textile loom or a similar textile manufacturing equipment. The machine features numerous vertical spindles and horizontal beams, all rendered in a monochromatic blue and teal color scheme. A semi-transparent white rectangular box is overlaid on the upper portion of the image, containing text. The overall aesthetic is clean and technical.

## Effizienz erhöhen, Taktzeiten steigern:

*Mit der swepro IONic-Serie optimieren Sie wichtige industrielle Prozesse und erhöhen die Arbeitssicherheit. Jetzt kompetente Beratung anfordern: [www.swepro.de](http://www.swepro.de)*

# Inhalt & Übersicht

## DAS UNTERNEHMEN

### ■ ÜBER SWEPRO

- 4 Unser Auftrag
- 5 Vertriebsregionen
- 6 Produktanwendungen
- 8 Probestellung
- 9 Referenzliste & Vorteile
- 10 Statische Aufladung
- 11 swepro IONic-Serie

## DIE PRODUKTE

### ■ SWEPRO IONIC ANTISTATIKPRODUKTE

- 14 swepro IONic Antistatikleisten
- 20 swepro IONic antistatische Druckluftdüsen
- 22 swepro IONic antistatische Pistolen
- 24 swepro IONic Ionisierungslüfter
- 25 swepro IONic elektrostatische Ringe

### ■ SWEPRO IONIC ELEKTROSTATISCHE AUFLADEPRODUKTE

- 30 swepro IONic Aufladeleisten
- 31 swepro IONic Punktaufladeelektroden

### ■ SWEPRO IONIC ABSAUGUNGSPRODUKTE

- 34 swepro IONic zweireihige Absaugleisten
- 35 swepro IONic luftunterstützte Absaugleisten
- 36 swepro IONic antistatische Düse mit Schlauchpaket

### ■ SWEPRO IONIC ZUBEHÖR

- 40 swepro IONic Netzteile
- 43 swepro IONic Hochspannungskabel
- 44 swepro IONic Befestigungsmaterial
- 44 swepro IONic Messtechnik

## FAKTEN & TECHNISCHE DATEN

- 48 Über die Produkte
- 49 Wartung
- 50 Technische Daten
- 67 Produktvorteile

# Auftrag

**swepro** – Wir decken mit unserem breiten Angebot an elektrostatischen Produkten und Zubehör die verschiedensten Anwendungsbereiche unserer Kunden ab. Unsere Leidenschaft ist die Betreuung und Beratung unsere Kunden, um optimale Lösungen für die spezifischen Kundenanwendungen zu finden. Durch die Ermittlung der individuellen Kundenanforderungen werden Produkte zur Verfügung gestellt, die optimale Lösung darstellen.

Die neue Elektrostatikgeneration weist zukunftsweisende Verbesserungen auf, z.B. verbesserter Ionenfluss durch Luftunterstützung und verbesserte Geometrie der Emitterspitzen – Qualitätssicherung "Made in Germany". Durch die robuste und zuverlässige Konstruktion der swepro IONic Produkte werden lange Standzeiten erreicht. Unsere Produkte werden hinsichtlich ihrer Qualität, Sicherheit und Effizienz kontinuierlich weiterentwickelt.

Unser Ziel ist es, Sie beim effektiven und sicheren Einsatz von elektrostatischen Applikationen in Ihrem Unternehmen zu unterstützen.



# swepro-Standorte International erfolgreich

**swepro** ist ein international agierendes und wachsendes Unternehmen, das sich durch Effektivität und Leistungsfähigkeit auszeichnet. Unser Haus ist exklusiver Partner der Silvent AB in Schweden und kann so das weltweit breiteste, patentierte Sortiment an Druckluftdüsen und

Sicherheitsblaspistolen anbieten. Dank unserer professionellen Vertriebs-, Service- und Logistikinfrastruktur sind wir in der Lage, Aufträge schnell, flexibel und zuverlässig auszuführen.



## Unternehmenssitz & Zentrallager

### NEUSS

- ▶ Geschäftsführung
- ▶ Vertrieb - Westeuropa
- ▶ Verwaltung
- ▶ Zentrallager & Logistik
- ▶ Produktion

Swedex GmbH Industrieprodukte  
Im Taubental 10  
D-41468 Neuss



## Vertriebsniederlassungen - Vertriebsregionen

- |                     |                 |
|---------------------|-----------------|
| BERLIN (GER)        | NIZZA (FR)      |
| BRATISLAVA (SK)     | PORTO (PT)      |
| BRNO (CZ)           | WIEN (AT)       |
| WARSAU (PL)         | ARNHEIM (NL)    |
| SZÉKESFEHÉRVÁR (HU) | BRÜSSEL (BL)    |
| BARCELONA (ES)      | BIRMINGHAM (UK) |
| CASTELLANZA (IT)    |                 |



# Anwendungen

**swepro** ist ein spezialisierter Lieferant von elektrostatischen Produkten, die in allen Bereichen der Industrie und dem produzierenden Gewerbe eingesetzt werden. Das Anwendungsspektrum ist breit gefächert und reicht von der Druckindustrie, der Folien- und Papierherstellung, über die Lackierung, bis zum Einsatz in der Elektronikindustrie.

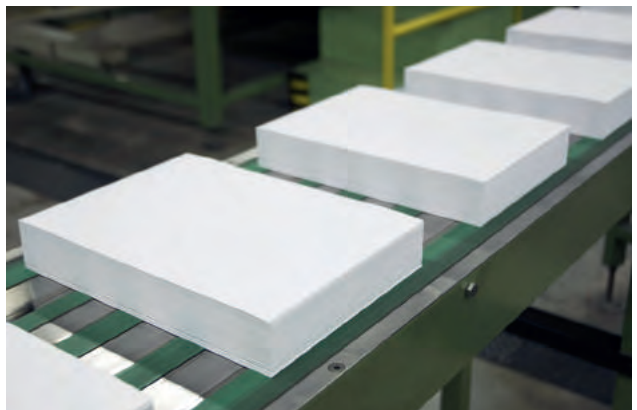
## Druck

OFFSETDRUCK, ROLLENDRUCK,  
DIGITALDRUCK



## Papierindustrie

PAPIERHERSTELLUNG, PAPIER-  
VERARBEITUNG, KARTONHER-  
STELLUNG, WELLPAPPHERSTELLUNG



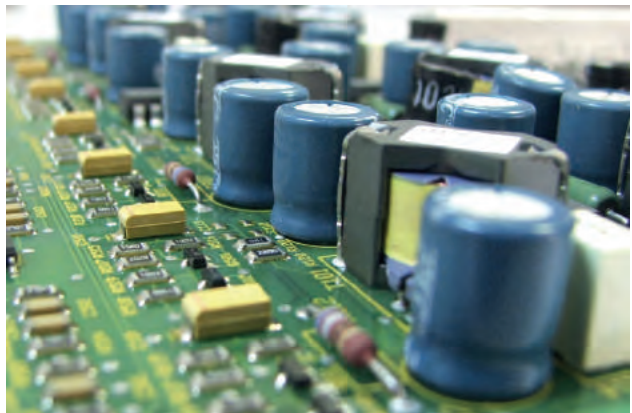
## Lackierung

AUTOLACKIERUNG, HOLZLACKIERUNG,  
PULVERBESCHICHTUNG



## Elektronikindustrie

LEITERPLATINENHERSTELLUNG,  
KAMERAOBJEKTIVHERSTELLUNG,  
DISPLAYFERTIGUNG



## Verpackungsindustrie

EINFOLIEREN, EINTÜTEN, BEFÜLLEN, BLISTERN



## Kunststoffverarbeitung

FOLIENHERSTELLUNG, SPRITZGUSS,  
OBERFLÄCHENBESCHICHTUNG



# Probestellung

Nahezu alle unsere Produkte können Sie unverbindlich unter realen Bedingungen in Ihrem Unternehmen 14 Tage lang testen. Sie haben bei einem Test keinerlei Verwaltungsaufwand. Sollte das Produkt nicht den Anwendungsanforderungen entsprechen, schlagen wir Ihnen auf Wunsch gerne passende Alternativen vor. Die nicht benötigten Produkte holen wir bei Ihnen kostenfrei wieder ab.



## NUTZEN SIE UNSEREN BERATUNGSSERVICE

**swepro** bietet Ihnen über das umfangreiche Standardlieferprogramm hinaus auch individuelle Lösungen an. Nutzen Sie unser Know-how und die Beratung durch unsere Spezialisten und Ingenieure für Ihre besonderen Aufgabenstellungen in der Produktion.

Sie haben Fragen oder brauchen eine Beratung?

 **0 21 31 / 75 22 100**





## Ihre Vorteile

Unsere Vertriebs- und Servicemitarbeiter besitzen das technische Know-how und die Beratungskompetenz, ihre individuellen Kundenbedürfnisse zu ermitteln und Lösungen zu erarbeiten. Durch unser System der Probestellung können Sie unsere Elektrostatikprodukte in der Standardausführung kostenfrei und unverbindlich testen.

### VERFÜGBARKEIT

Durch unsere optimierte Lager- und Logistikstruktur ist es uns möglich, die Standardprodukte innerhalb von 1 - 3 Werktagen europaweit zu liefern. Dadurch entstehen Ihnen keine langen Wartezeiten und Ihr Bedarf kann auch kurzfristig gedeckt werden.

### INDUSTRIEQUALITÄT

Unser Elektrostatiksortiment ist speziell auf die Anforderungen in der Industrie und dem produzierenden Gewerbe zugeschnitten.

### ERFAHRUNG

**swepro** tritt seit Jahren erfolgreich in allen Industriezweigen Europas als kompetenter Partner vieler namhafter Unternehmen auf. Zu unserem ständigen Kundenstamm gehören nicht nur Industriekunden, sondern auch eine Vielzahl mittelständischer Unternehmen. Unser breites Produktportfolio bietet unseren Kunden eine Reihe von Lösungen in verschiedensten Anwendungsbereichen an.

### REFERENZEN

ABB AB  
 Delphi Deutschland  
 Dr. Oetker  
 Finess Hygiene AB  
 Gordic AB  
 Ludwig Schokolade GmbH  
 Metzeler Plastics GmbH  
 Metalcolour Sverige AB  
 Mitschke GmbH Co. Kunststoffwerk  
 Rosti GP Germany GmbH  
 Röchling Automotive Germany  
 Rullpack AB  
 Schnitt-Druck Falz Spezialmaschinen  
 Topflight AB

# Statische Aufladung: Was ist das und was bewirkt sie?



## Was ist Elektrostatik?

Unter Elektrostatik oder auch statischer Aufladung wird eine Ansammlung von elektrischen Ladungen infolge eines mechanischen Trennungs- oder Transportverfahrens gleichartiger oder verschiedener Stoffe verstanden. Statische Aufladung verursacht häufig Probleme bei industriellen Prozessen.

### UNGLEICHE VERTEILUNG VON (+) UND (-)

Materialien enthalten positive und negative elektrische Ladungen, die sich gegeneinander neutralisieren. Ein Ungleichgewicht kann, z. B. durch Reibung, entstehen. Diese ungleiche Verteilung der positiven (+) und negativen (-) Teilchen ist elektrostatische Aufladung.

### FOLGEN DER ELEKTROSTATIK IN DER INDUSTRIE

Durch die entstehende Elektrostatik und den damit zusammenhängenden Aufladungen während verschiedener Produktionsprozesse, kann es zu folgenden Schwierigkeiten kommen:

- ▶ Aneinanderhaftung von Materialien beim Transport, Reinigen, Abfüllen, Sägen etc.
- ▶ Verunreinigung von Produktionsgütern durch z.B. Staub, Schmutz und herumfliegende Partikel jeglicher Art
- ▶ Beschädigung oder Zerstörung des Produktes im Bereich der Elektronik durch Entladung
- ▶ Fehlmessungen bei der Gewichtserfassung
- ▶ Unangenehme oder schmerzhaftes Entladungen ggü. dem Anwender oder Personen in der Nähe
- ▶ Produktionsverzögerungen durch Maschinenstillstand und verringerte Taktzeiten

# swepro IONic-Serie Eine effektive Lösung.



Antistatik-Technologie von swepro  
(swepro IONic einreihige Antistatikleiste)

## Ihre Vorteile auf einen Blick:

- ▶ Effizienzsteigerung der Produktion
- ▶ Taktzeiten verbessern
- ▶ Vermeidung von Fehlproduktion
- ▶ Qualitative Prozessverbesserung
- ▶ Vermeidung von Beschädigungen
- ▶ Erhöhte Arbeitssicherheit
- ▶ Kompetente Beratung durch unser Team

*Im swepro IONic Produktsortiment werden Antistatikprodukte unterschieden in Einreihige-, Zweireihige- und Luftunterstütze-Leisten, kleine und große Düsen, Antistatikpistolen und Ionisierungslüfter. Bei der Auswahl der Produkte, passend zu Ihren individuellen Bedürfnissen, unterstützt Sie unser kompetentes Vertriebs- und Serviceteam. Dadurch gewährleisten wir eine optimale Produktauswahl für Ihre Applikation.*





# 01

## Antistatikprodukte

### ▶ Antistatikleisten

- 14 Einreihige Antistatikleisten
- 16 Zweireihige Antistatikleisten
- 18 Luftunterstützte Antistatikleisten

### ▶ Antistatische Druckluftdüsen

### ▶ Antistatische Pistolen

### ▶ Ionisierungslüfter

# SI C250

## Einreihige Antistatikleiste

(Länge 250 mm, Aluminium)

Artikelnummer: **941002**



### PRODUKTBESCHREIBUNG:

Die SI C250 ist eine einreihige antistatische Leiste, die zur Ableitung der statischen Elektrizität von Oberflächen verwendet wird. Typische Anwendungen sind das Entladen von Papierbahnen und -bögen im Druck, in der Verpackungs-herstellung und der Kunststoffproduktion. Überall dort, wo Materialien infolge elektrostatischer Aufladung nicht verarbeitet oder verschoben werden können. Die swepro Antistatikleisten werden nach Kundenbedarf angefertigt. Die einreihige Antistatikleiste hat ein kompaktes Design mit einem Querschnitt von 15 x 30 mm. Alle einreihigen Antistatikleisten haben an jedem Ende Bohrungen für M6-Schrauben. Damit können die Antistatikleisten - z.B. mit dem swepro Haltewinkelset - einfach und schnell montiert werden.

### Längen:

Zahlreiche Standardlängen sind ab Lager direkt verfügbar. Alle weiteren Leisten sind ab einer Länge von 200mm bis zu 2.950mm kurzfristig nach Kundenanforderung herstellbar.

Siehe:  50

### TECHNISCHE DATEN:


MATERIAL	Aluminium
LEISTENLÄNGE	250 mm
ABMESSUNGEN BxH	15 x 30 mm
GEWICHT	0,210 kg
HV-VERSORGUNG	SI PU / SI PU-AL
BETRIEBSSPANNUNG	4,8 kV, 50-60 Hz
SCHUTZKLASSE	IP65
LUFTANSCHLUSS	n/a

### Zubehör:

SI PU Power Unit  
Netzteil mit vier  
Anschlussmöglichkeiten  
Artikelnr.: **940000**

SI HVC050  
Hochspannungskabel  
für Antistatikprodukte  
Artikelnr.: **940030**

SI MK  
Haltewinkelset  
für Antistatikleisten  
Artikelnr.: **940204**

Weiteres  
Zubehör:  40

# SI CSS250

## Einreihige Antistatikleiste

(Länge 250 mm, Edelstahl)

Artikelnummer: **941302**

### PRODUKTBESCHREIBUNG:

Die SI CSS250 ist eine einreihige antistatische Leiste aus Edelstahl, die zur Ableitung der statischen Elektrizität von Oberflächen verwendet wird. Typische Anwendungen sind das Entladen von Papierbahnen und -bögen im Druck, in der Verpackungsherstellung und der Kunststoffproduktion. Überall dort, wo Materialien infolge elektrostatischer Aufladung nicht verarbeitet oder verschoben werden können. Die swepro Antistatikleisten werden nach Kundenbedarf angefertigt. Die einreihige Antistatikleiste hat ein kompaktes Design mit einem Querschnitt von 15 x 30 mm. Alle einreihigen Antistatikleisten haben an jedem Ende Bohrungen für M6-Schrauben. Damit können die Antistatikleisten - z.B. mit dem swepro Haltewinkelset – einfach und schnell montiert werden.



### TECHNISCHE DATEN:

MATERIAL	Edelstahl
LEISTENLÄNGE	250 mm
ABMESSUNGEN BxH	15 x 30 mm
GEWICHT	0,340 kg
HV-VERSORGUNG	SI PU / SI PU-AL
BETRIEBSSPANNUNG	4,8 kV, 50-60 Hz
SCHUTZKLASSE	IP65
LUFTANSCHLUSS	n/a

### Längen:

Zahlreiche Standardlängen sind ab Lager direkt verfügbar. Alle weiteren Leisten sind ab einer Länge von 200mm bis zu 2.950mm kurzfristig nach Kundenanforderung herstellbar.

Siehe:  50

### Zubehör:

SI PU-AL Power Unit  
Netzteil mit vier Anschlussmöglichkeiten und Alarmfunktion  
Artikelnr.: **940201**

SI EB14  
Verteilerbox für Hochspannungskabel  
Artikelnr.: **940047**

SI HVP  
Hochspannungstastkopf für Multimeter  
Artikelnr.: **940240**

Weiteres  
Zubehör:  40

# SI D250

## Zweireihige Antistatikleiste

(Länge 250 mm, Aluminium)

Artikelnummer: **941102**



### PRODUKTBESCHREIBUNG:

Die SI D250 ist eine zweireihige Antistatikleiste, die zur intensiveren Ableitung der statischen Elektrizität von Oberflächen verwendet wird. Typische Anwendungen sind das Entladen von Papierbahnen und -bögen im Druck, in der Verpackungsherstellung und der Kunststoffproduktion. Überall dort, wo Materialien infolge hoher elektrostatischer Aufladung nicht verarbeitet oder verschoben werden können. Die swepro Antistatikleisten werden nach Kundenbedarf angefertigt. Die zweireihige Antistatikleiste hat ein kompaktes Design mit einem Querschnitt von 30 x 30 mm. Alle zweireihigen Antistatikleisten haben an jedem Ende Bohrungen für M6-Schrauben. Damit können die Antistatikleisten – z.B. mit dem swepro Haltewinkelset - einfach und schnell montiert werden.

### Längen:

Zahlreiche Standardlängen sind ab Lager direkt verfügbar. Alle weiteren Leisten sind ab einer Länge von 200mm bis zu 2.950mm kurzfristig nach Kundenanforderung herstellbar.

Siehe:  50

### TECHNISCHE DATEN:


MATERIAL	Aluminium
LEISTENLÄNGE	250 mm
ABMESSUNGEN BxH	30 x 30 mm
GEWICHT	0,340 kg
HV-VERSORGUNG	SI PU / SI PU-AL
BETRIEBSSPANNUNG	4,8 kV, 50-60 Hz
SCHUTZKLASSE	IP65
LUFTANSCHLUSS	n/a

### Zubehör:

SI PU Power Unit  
Netzteil mit vier  
Anschlussmöglichkeiten  
ArtikelNr.: **940000**

SI HVC050  
Hochspannungskabel  
für Antistatikprodukte  
ArtikelNr.: **940030**

SI MK  
Haltewinkelset für  
Antistatikleisten  
ArtikelNr.: **940204**

Weiteres  
Zubehör:  40



# SI DSS250

## Zweireihige Antistatikleiste

(Länge 250 mm, Edelstahl)

Artikelnummer: **941402**

### PRODUKTBESCHREIBUNG:

Die SI DSS250 ist eine zweireihige Antistatikleiste aus Edelstahl, die zur intensiveren Ableitung der statischen Elektrizität von Oberflächen verwendet wird. Typische Anwendungen sind das Entladen von Papierbahnen und -bögen im Druck, in der Verpackungsherstellung und der Kunststoffproduktion. Überall dort, wo Materialien infolge hoher elektrostatischer Aufladung nicht verarbeitet oder verschoben werden können. Die swepro Antistatikleisten werden nach Kundenbedarf angefertigt. Die zweireihige Antistatikleiste hat ein kompaktes Design mit einem Querschnitt von 30 x 30 mm. Alle zweireihigen Antistatikleisten haben an jedem Ende Bohrungen für M6-Schrauben. Damit können die Antistatikleisten – z.B. mit dem swepro Haltewinkelset – einfach und schnell montiert werden.



### TECHNISCHE DATEN:

MATERIAL	Edelstahl
LEISTENLÄNGE	250 mm
ABMESSUNGEN BxH	30 x 30 mm
GEWICHT	0,510 kg
HV-VERSORGUNG	SI PU / SI PU-AL
BETRIEBSSPANNUNG	4,8 kV, 50-60 Hz
SCHUTZKLASSE	IP65
LUFTANSCHLUSS	n/a

### Längen:

Zahlreiche Standardlängen sind ab Lager direkt verfügbar. Alle weiteren Leisten sind ab einer Länge von 200mm bis zu 2.950mm kurzfristig nach Kundenanforderung herstellbar.


Siehe:  50

### Zubehör:

SI PU-AL Power Unit  
Netzteil mit vier Anschlussmöglichkeiten und Alarmfunktion  
Artikelnr.: **940201**

SI EB14  
Verteilerbox für Hochspannungskabel  
Artikelnr.: **940047**

SI HVP  
Hochspannungstastkopf für Multimeter  
Artikelnr.: **940240**

Weiteres  
Zubehör:  40

# SI A250

## Luftunterstützte Antistatikleiste

(Länge 250 mm, Aluminium)

Artikelnummer: **941202**



### PRODUKTBESCHREIBUNG:

Die SI A250 ist eine luftunterstützte zweireihige Antistatikleiste, die zur intensiven und distanzunabhängigen Ableitung der statischen Elektrizität von Oberflächen verwendet wird. Durch den Druckluftein-  
satz ist ein zusätzliches Abtragen von Schmutzpartikeln möglich. Typische Anwendungen sind das Entladen von Papierbahnen und -bögen im Druck, in der Verpackungsherstellung und der Kunststoffproduktion. Überall dort, wo Materialien infolge hoher elektrostatischer Aufladung nicht verarbeitet oder verschoben werden können. Die swepro Antistatikleisten werden nach Kundenbedarf angefertigt. Die luftunterstützte Antistatikleiste hat ein kompaktes Design mit einem Querschnitt von 30 x 30 mm. Alle luftunterstützten Antistatikleisten haben an jedem Ende Bohrungen für M6-Schrauben. Damit können die Antistatikleisten – z.B. mit dem swepro Haltewinkelset – einfach und schnell montiert werden.

### Längen:

Zahlreiche Standardlängen sind ab Lager direkt verfügbar. Alle weiteren Leisten sind ab einer Länge von 200mm bis zu 2.950mm kurzfristig nach Kundenanforderung herstellbar.

Siehe:  58

### TECHNISCHE DATEN:


MATERIAL	Aluminium
LEISTENLÄNGE	250 mm
ABMESSUNGEN BxH	30 x 30 mm
GEWICHT	0,320 kg
HV-VERSORGUNG	SI PU / SI PU-AL
BETRIEBSSPANNUNG	4,8 kV, 50-60 Hz
SCHUTZKLASSE	IP65
LUFTANSCHLUSS	6 mm

### Zubehör:

SI PU Power Unit  
Netzteil mit vier  
Anschlussmöglichkeiten  
Artikelnr.: **940000**

SI HVC050  
Hochspannungskabel  
für Antistatikprodukte  
Artikelnr.: **940030**

SI MK  
Haltewinkelset  
für Antistatikleisten  
Artikelnr.: **940204**

Weiteres  
Zubehör:  40

# SI ASS250

## Luftunterstützte Antistatikleiste

(Länge 250 mm, Edelstahl)

Artikelnummer: **941502**

### PRODUKTBESCHREIBUNG:

Die SI ASS250 ist eine luftunterstützte zweireihige Antistatikleiste aus Edelstahl, die zur intensiven und distanzunabhängigen Ableitung der statischen Elektrizität von Oberflächen verwendet wird. Durch den Druckluft Einsatz ist ein zusätzliches Abtragen von Schmutzpartikeln möglich. Typische Anwendungen sind das Entladen von Papierbahnen und -bögen im Druck, in der Verpackungsherstellung und der Kunststoffproduktion. Überall dort, wo Materialien infolge hoher elektrostatischer Aufladung nicht verarbeitet oder verschoben werden können. Die swepro Antistatikleisten werden nach Kundenbedarf angefertigt. Die luftunterstützte Antistatikleiste hat ein kompaktes Design mit einem Querschnitt von 30 x 30 mm. Alle luftunterstützten Antistatikleisten haben an jedem Ende Bohrungen für M6-Schrauben. Damit können die Antistatikleisten – z.B. mit dem swepro Haltewinkelset – einfach und schnell montiert werden.

### TECHNISCHE DATEN:

MATERIAL	Edelstahl
LEISTENLÄNGE	250 mm
ABMESSUNGEN BxH	30 x 30 mm
GEWICHT	0,540 kg
HV-VERSORGUNG	SI PU / SI PU-AL
BETRIEBSSPANNUNG	4,8 kV, 50-60 Hz
SCHUTZKLASSE	IP65
LUFTANSCHLUSS	6 mm



### Längen:

Zahlreiche Standardlängen sind ab Lager direkt verfügbar. Alle weiteren Leisten sind ab einer Länge von 200mm bis zu 2.950mm kurzfristig nach Kundenanforderung herstellbar.


Siehe:  61

### Zubehör:

SI PU-AL Power Unit  
Netzteil mit vier Anschlussmöglichkeiten und Alarmfunktion  
Artikelnr.: **940201**

SI EB14  
Verteilerbox für Hochspannungskabel  
Artikelnr.: **940047**

SI HVP  
Hochspannungstastkopf für Multimeter  
Artikelnr.: **940240**

Weiteres  
Zubehör:  40

# SI FN050

## Antistatische Flachstrahldüse

(Breite 60 mm, Höhe 20 mm, inkl. 5,0 m Hochspannungskabel)

Artikelnummer: **940090**



### PRODUKTBESCHREIBUNG:

Die SI FN050 ist eine antistatische Druckluftdüse mit einem breiten und zugleich flachen Design, sodass sich diese besonders gut für die Anwendung an großen Flächen sowie beengten Maschinenkonstruktionen eignet. Durch die Luftunterstützung der antistatischen Düse wird eine optimale Ausbreitung der Ionen erzielt. Das Einsatzgebiet der breiten SI FN ist überall dort, wo in der Breite zielgenau statische Ladungen von Oberflächen neutralisiert werden müssen. Der Düsenkopf hat eine Breite von 60 mm, eine Höhe von 20 mm und ist mit sechs nadelähnlichen ionenproduzierenden Emitterspitzen ausgestattet. Die Hülse des Düsenkopfes ist aus robustem, unempfindlichen und leichtem rot eloxiertem Aluminium konstruiert und schützt damit die swepro IONic Technologie nachhaltig. Das Hochspannungskabel zur Stromversorgung wird bei der Produktion direkt im Düsenkopf vergossen.

### Längen:

SI FN antistatische Druckluftdüse ist standardmäßig mit einem 5 m Hochspannungskabel ausgestattet. Andere Kabellängen sind auf Anfrage erhältlich.

Siehe:  63


### TECHNISCHE DATEN:

DÜSENHÜLSE	Aluminium
ANZAHL EMITTERSPITZEN	6
LUFTANSCHLUSS	6 mm
KABELLÄNGE	5 m
GEWICHT	0,365 kg
ABMESSUNGEN	60 x 20 mm x 70 mm

### Zubehör:

SI PU Power Unit  
Netzteil mit vier  
Anschlussmöglichkeiten  
Artikelnr.: **940000**

SI HVP  
Hochspannungstastkopf  
für Multimeter  
Artikelnr.: **940240**

Weiteres  
Zubehör:  40

**SI BN**

# Antistatische Druckluftdüse

(Ø 49 mm)

Artikelnummer: **940018****PRODUKTBESCHREIBUNG:**

Die SI BN ist eine antistatische Druckluftdüse mit einem kompakten Design, so dass diese besonders gut an schwer erreichbaren Stellen, sowie beschränkt zugänglichen Arbeitsbereichen eingesetzt werden kann. Durch die Luftunterstützung der antistatischen Düse wird eine optimale Ausbreitung der Ionen erzielt. Das Einsatzgebiet der SI BN ist überall dort, wo punktuell statische Ladungen von Oberflächen neutralisiert werden müssen. Der Düsenkopf hat einen Durchmesser von 49 mm und ist mit acht nadelähnlichen, Ionen produzierenden Emitterspitzen ausgestattet. Die Hülse des Düsenkopfes ist aus robustem, unempfindlichem und leichtem rot eloxiertem Aluminium konstruiert und schützt damit die swepro IONic Technologie nachhaltig. Durch die Kabelverschraubung können alle verfügbaren Hochspannungskabel angeschlossen werden.

**VORTEILE:**

- ▶ Kompaktes Design
- ▶ Pulverbeschichteter Haltebügel
- ▶ Hülse aus eloxiertem Aluminium

**TECHNISCHE DATEN:**

DÜSENHÜLSE	Aluminium
ANZAHL EMITTERSPITZEN	8
LUFTANSCHLUSS	6 mm
KABELLÄNGE	n/a
GEWICHT	0,490 kg
ABMESSUNGEN	90 x 55 mm

**SI SN020**Artikelnummer:  
**940061**

## Antistatische Druckluftdüse

SI SN020 - Das Einsatzgebiet der schmalen SI SN ist überall dort, wo punktuell statische Ladungen von Oberflächen neutralisiert werden müssen.

**VORTEILE:**

- ▶ Kompaktes Design
- ▶ Hülse aus eloxiertem Aluminium

**TECHNISCHE DATEN:**

DÜSENHÜLSE	Aluminium
ANZAHL EMITTERSPITZEN	5
LUFTANSCHLUSS	4 mm
KABELLÄNGE	2,0 m
GEWICHT	0,245 kg
ABMESSUNGEN	50 x 27,5 mm

# SI FNG500

## Antistatische Pistole

(Ø 24,5mm, inkl. 5,0m Hochspannungskabel)

Artikelnummer: **943185**




### PRODUKTBESCHREIBUNG:

Die SI FNG500 ist eine antistatische Pistole, die eine Kombination aus der SI FN antistatischen Druckluftdüse und der SILVENT Acetal - Druckluftpistole darstellt. Mit Hilfe der Druckluft wird eine große Ausbreitung der Ionen erzielt. Durch den Einsatz der breiten und zugleich flachen Düse eignet sich die antistatische Pistole sowohl zur Bekämpfung von statischer Aufladung bei dreidimensionalen Gegenständen sowie bei großen Flächen. Die SI FNG antistatische Ionisierungspistole hat 6 nadelähnliche ionenproduzierende Emitterspitzen. Das extrem leichte, rot eloxierte und robuste Aluminiumgehäuse schützt die swepro IONic Technologie optimal.

### Längen:

Die SI FNG antistatischen Pistolen sind standardmäßig mit zwei verschiedenen Hochspannungskabellängen verfügbar. Kabellängen sind auf Anfrage möglich.

Siehe:  63


### TECHNISCHE DATEN:

DÜSENHÜLSE	Aluminium
ANZAHL EMITTERSPITZEN	6
LUFTANSCHLUSS	6 mm
KABELLÄNGE	5,0 m
GEWICHT	0,850 kg

### Zubehör:

SI PU Power Unit  
Netzteil mit vier  
Anschlussmöglichkeiten  
Artikelnr.: **940000**

SI HVP  
Hochspannungstastkopf  
für Multimeter  
Artikelnr.: **940240**

Weiteres  
Zubehör:  40

# SI BNG500 Antistatische Pistole

Artikelnummer: **940021**

## PRODUKTBESCHREIBUNG:

SI BNG500 - Durch das kompakte Design der antistatischen Pistole kann diese besonders gut an schwer erreichbaren Stellen oder beschränkt zugänglichen Bereichen eingesetzt werden. Hervorzuheben ist die Nützlichkeit der Antistatik-Pistole zur Bekämpfung von statischer Aufladung bei dreidimensionalen Gegenständen.

## VORTEILE:

- ▶ Kompaktes Design
- ▶ Hülse aus eloxierten Aluminium

## Zubehör:

SI PU Power Unit  
Netzteil mit vier  
Anschlussmöglichkeiten  
Artikelnr.: **940000**

SI HVP  
Hochspannungstastkopf  
für Multimeter  
Artikelnr.: **940240**

Weiteres  
Zubehör:

40



## TECHNISCHE DATEN:

DÜSENHÜLSE	Aluminium
ANZAHL EMITTERSPITZEN	8
LUFTANSCHLUSS	6 mm
KABELLÄNGE	5 m
GEWICHT	0,800 kg

# SI SNG500 Antistatische Pistole

Artikelnummer: **940065**

## PRODUKTBESCHREIBUNG:

SI SNG500 - Durch das kompakte Design der antistatischen Pistole kann diese besonders gut an schwer erreichbaren Stellen oder beschränkt zugänglichen Bereichen eingesetzt werden. Die SI SN antistatische Druckluftdüse hat 5 nadelähnliche Ionen produzierende Emitterspitzen.

## VORTEILE:

- ▶ Kompaktes Design
- ▶ Hülse aus eloxierten Aluminium

## Zubehör:

SI PU-AL Power Unit  
Netzteil mit vier Anschluss-  
möglichkeiten und Alarmfunktion  
Artikelnr.: **940201**

SI EB14  
Verteilerbox für  
Hochspannungskabel  
Artikelnr.: **940047**

Weiteres  
Zubehör:

40



## TECHNISCHE DATEN:

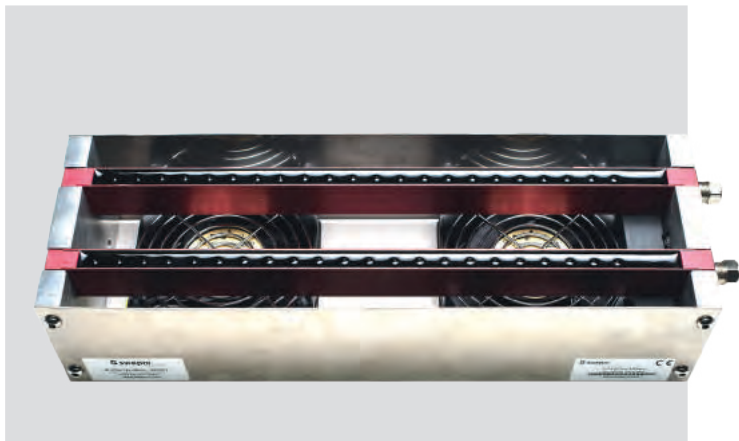
DÜSENHÜLSE	Aluminium
ANZAHL EMITTERSPITZEN	5
LUFTANSCHLUSS	6 mm
KABELLÄNGE	5 m
GEWICHT	0,850 kg

# SI F400

## Ionisierungslüfter

(400mm)

Artikelnummer: **940001**



### Längen:

Die SI F Ionisierungslüfter sind standardmäßig mit drei verschiedenen Baulängen verfügbar.

Siehe:  63

### PRODUKTBESCHREIBUNG:

Der SI F400 Ionisierungslüfter aus Edelstahl besteht aus einem Ventilatorensystem, das hinter zwei einreihigen Antistatikleisten positioniert ist. Dadurch wird eine Ionenwolke erzeugt, mit der große Flächen entladen werden können. Ein swepro Ionisierungslüfter zeichnet sich somit durch ein hohes Luftvolumen aus. Im Vergleich zur SI A luftunterstützten Antistatikleiste, ermöglicht der Ionisierungslüfter die Entladung einer größeren Gesamtfläche. Ideal ist der Einsatz des Ionisierungslüfters besonders bei der Entladung von porösen oder dreidimensionalen Objekten, z.B. Glasfasern, Textilien und PET-Flaschen sowie an Förderbändern. Auch eine parallele Montage mehrerer Ionisierungslüfter ist möglich. Der SI F400 erzeugt ein frei fließendes Luftvolumen von 300m<sup>3</sup>/h. Ein idealer Abstand des Ionisierungslüfters zum Entladungsobjekt beträgt zwischen 0,5 und 2,0m. Die Stromversorgung des Ionisierungslüfters erfolgt extern durch einen 230V-Anschluss und die SI C einreihigen Antistatikleisten werden über eine SI PU(-AL) Power Unit mit Hochspannung versorgt.

### TECHNISCHE DATEN:

GEHÄUSE	Edelstahl
BxLxH (mm)	400 x 100 x 130
BETRIEBSSPANNUNG	4,8 kV, 50-60 HZ / 230 V
ANSCHLUSS	Hochspannungskabel / Kaltgerätestecker
GEWICHT	4,100 kg

### Zubehör:

SI PU-AL Power Unit  
Netzteil mit vier Anschlussmöglichkeiten und Alarmfunktion  
Artikelnr.: **940201**

SI EB14  
Verteilerbox für Hochspannungskabel  
Artikelnr.: **940047**

SI HVP  
Hochspannungstastkopf für Multimeter  
Artikelnr.: **940240**

Weiteres Zubehör:  40



# SI IR020 Ionisationsring

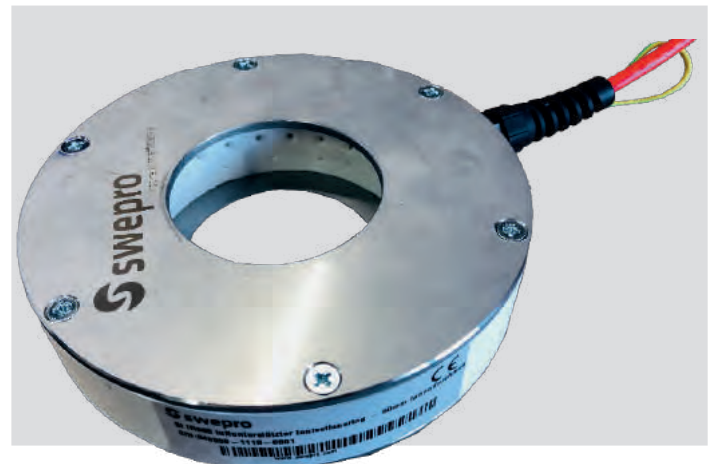
(Elektrostatik Ring, 12 Emissionsspitzen, Edelstahl)

Artikelnummer: **940801**

## PRODUKTBESCHREIBUNG:

Der Ionisationsring SI-IR020 besteht aus einer flachen, kreisrunden PLA Form, die von zwei Anschlussplatten aus Edelstahl stabilisiert werden. Im inneren Ring befinden sich 12 Emissionsspitzen sowie 12 Druckluftöffnungen, welche die Entladung des durch den Ionisationsring geführten Materials beschleunigen. Die Luftzufuhr ist mittels 6mm Luftanschluss sicher gestellt. Zusätzlich kann die Druckluft zur Reinigung des zu Ionisierenden Materials verwendet werden.

Das Einsatzgebiet ist überall dort, wo Partikel von Oberflächen nicht nur gelöst, sondern auch gleichzeitig entfernt werden müssen. Die Absaugung erfolgt über einen Absaugflansch aus Edelstahl mit einem Außendurchmesser von 50mm.




## TECHNISCHE DATEN:

MATERIAL	Edelstahl
EMISSIONSSPITZEN	Stahl
ABMESSUNGEN BXH	Ø 130 mm
GEWICHT	480 g
HV-VERSORGUNG	SI PU / SI EB14
BETRIEBSSPANNUNG	4,2 Kv, 50/60 Hz
SCHUTZKLASSE	IP65
LUFTANSCHLUSS	6 mm

## Zubehör:

SI PU Power Unit  
Netzteil mit vier Anschluss-  
möglichkeiten  
Artikelnr.: **940000**

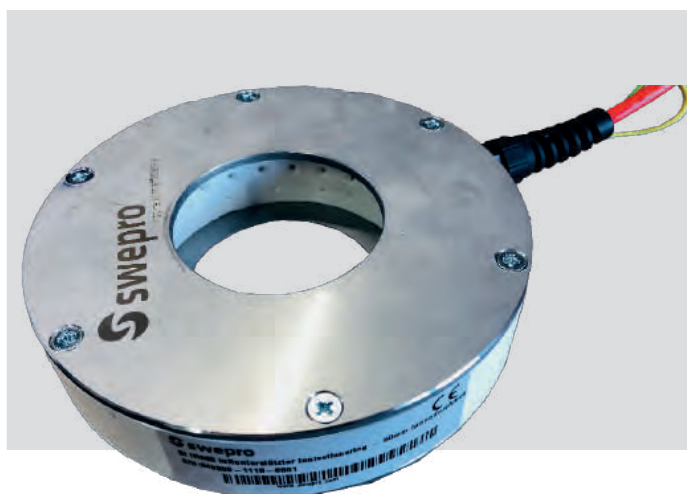
SI EB14  
Verteilerbox für  
Hochspannungskabel  
Artikelnr.: **940047**

Weiteres  
Zubehör:  40

# SI IR060 Ionisationsring

(Elektrostatik Ring, 24 Emissionsspitzen, Edelstahl)

Artikelnummer: **940800**



## PRODUKTBESCHREIBUNG:

Der Ionisationsring SI-IR060 besteht aus einer flachen, kreisrunden PLA Form, die von zwei Anschlussplatten aus Edelstahl stabilisiert werden. Im inneren Ring befinden sich 24 Emissionsspitzen sowie 15 Druckluftöffnungen, welche die Entladung des durch den Ionisationsring geführten Materials beschleunigen. Die Luftzufuhr ist mittels 6mm Luftanschluss sicher gestellt. Zusätzlich kann die Druckluft zur Reinigung des zu Ionisierenden Materials verwendet werden.

Durch die swepro SI-PU Power Unit wird eine optimale Spannungsversorgung sichergestellt. Befestigt werden kann der Ionisationsring an den 6 Schrauben auf der Oberseite des kreisrunden Edelstahlgehäuses. Kabellängen sind in den Standardgrößen 5 & 10m lieferbar. Weitere Längen sind auf Anfrage möglich.

## TECHNISCHE DATEN:

MATERIAL	Edelstahl
EMISSIONSSPITZEN	Stahl
ABMESSUNGEN BXH	Ø 130 mm
GEWICHT	480 g
HV-VERSORGUNG	SI PU / SI EB14
BETRIEBSSPANNUNG	4,2 Kv, 50/60 Hz
SCHUTZKLASSE	IP65
LUFTANSCHLUSS	6 mm

## Zubehör:

SI PU Power Unit  
Netzteil mit vier Anschluss-  
möglichkeiten  
Artikelnr.: **940000**

SI EB14  
Verteilerbox für  
Hochspannungskabel  
Artikelnr.: **940047**

Weiteres  
Zubehör:  **40**



*Das Produktportfolio der swepro IONic elektrostatischen Aufladeprodukte besteht aus einreihigen Aufladeleisten in Längen bis zu 2.500mm und aus einer Punktladeelektrode. Bei der Auswahl der Produkte, passend zu Ihren individuellen Bedürfnissen, unterstützt Sie unser kompetentes Vertriebs- und Serviceteam. Dadurch gewährleisten wir eine optimale Produktauswahl für Ihre Applikation.*



# 02

## Elektrostatische Aufladeprodukte

- ▶ Aufladeleisten
- ▶ Punktaufladeelektrode

# SI CB250

## Aufladeleiste

(250mm / GFRP)

Artikelnummer: **942002**



### PRODUKTBESCHREIBUNG:

Die SI CB250 ist eine einreihige Aufladeleiste, die zur Aufbringung von statischer Elektrizität auf Oberflächen verwendet wird. Typische Anwendungen sind das Laden von Papierbahnen und -bögen nach dem Druck, in der Verpackungsherstellung und der Kunststoffproduktion. Überall dort, wo Materialien gemeinsam verarbeitet werden sollen, ohne mit einander fest verbunden zu sein. Die swepro IONic Aufladeleiste hat ein kompaktes Design mit einem Querschnitt von 15 x 30mm. Alle Leisten können leicht, z.B. mittels des flexiblen SI MB Haltewinkels für Aufladeleisten aus nicht leitfähigen Plexiglas montiert werden.

### Längen:

Zahlreiche Standardlängen sind ab Lager direkt verfügbar. Alle weitere Leisten sind ab einer Länge von 200mm bis zu 2.500mm kurzfristig nach Kundenanforderung herstellbar.

Siehe:  64

### TECHNISCHE DATEN:

MATERIAL	GFRP
LEISTENLÄNGE	250 mm
ABMESSUNGEN BxH	15 x 40 mm
GEWICHT	0,300 kg
HV-VERSORGUNG	SI PU-CP / SI PU-CN
BETRIEBSSPANNUNG	30 kV, 50-60 Hz
SCHUTZKLASSE	IP65
LUFTANSCHLUSS	n/a

### Zubehör:

SI PU-CP

Charging Power Unit (positiv)  
Netzteil mit 2 Anschlüssen

Artikelnr.: **943250**

SI HVCC020

Hochspannungskabel  
für Aufladeprodukte

Artikelnr.: **940313**

SI MB

Haltewinkel für  
Aufladeleisten

Artikelnr.: **940209**

Weiteres  
Zubehör:  40

# SI CN

## Punktaufladeelektrode

(PVC, 4 Emitterspitzen)

Artikelnummer: **940026**

### PRODUKTBESCHREIBUNG:

Die SI CN Punktaufladeelektrode wird zur Aufbringung von statischer Elektrizität auf definierte Bereiche verwendet. Durch das kompakte Design der Punktladeelektrode kann diese besonders gut an schwer erreichbaren Stellen, sowie beschränkt zugänglichen Bereichen eingesetzt werden. Die Hülse des Düsenkopfes ist aus unempfindlichen und leichten PVC konstruiert und schützt die swepro IONic Technologie. Eine Kabelverschraubung ermöglicht ein schnelles und sicheres Anschließen der SI HVCC Hochspannungskabel für Aufladeprodukte.




### TECHNISCHE DATEN:

MATERIAL	PVC
ANZAHL Emitterspitzen	4
ABMESSUNGEN L x Ø	64 x 24,5mm
GEWICHT	0,190 kg
HV-VERSORGUNG	SI PU-CP / SI PU-CN
BETRIEBSSPANNUNG	30 kV, 50-60 Hz
SCHUTZKLASSE	IP65
LUFTANSCHLUSS	n/a

### Zubehör:

SI PU-CN  
Charging Power Unit (negativ)  
Netzteil mit 2 Anschlüssen  
Artikelnr.: **940201**

SI HVP  
Hochspannungstastkopf  
für Multimeter  
Artikelnr.: **940240**

Weiteres  
Zubehör:  40

*Die swepro Absaugungsprodukte sind ideal für Anwendungen bei denen mittels Antistatikleisten Schmutzpartikel von Oberflächen zunächst gelöst und anschließend abgetragen werden sollen. Bei der Auswahl der Produkte, passend zu Ihren individuellen Bedürfnissen, unterstützt Sie unser kompetentes Vertriebs- und Serviceteam. Dadurch gewährleisten wir eine optimale Produktauswahl für Ihre Applikation.*





# 03

## Absaugungs- produkte

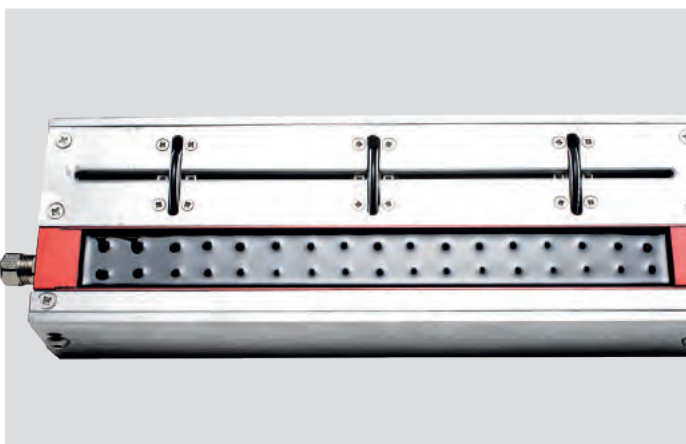
- ▶ Zweireihige Absaugleiste
- ▶ Luftunterstützte Absaugleiste

# SI VCD650

## Antistatische Absaugleiste

(Zweireihig, 650mm, Aluminium)

Artikelnummer: **940361**



### PRODUKTBESCHREIBUNG:

Die SI VCD650 antistatische Absaugleiste ist eine Kombination einer zweireihigen Antistatikleiste und einer speziell dafür konstruierten Absaugvorrichtung. Durch die vorherige Entladung der Oberflächen und der anschließenden Absaugung führen die swepro Absaugprodukte zu optimalen Ergebnissen, z.B. bei der Entstaubung oder Entspannung von Holz oder Papierbahnen. Die SI VCD650 ist mit einer 650mm langen zweireihigen Antistatikleiste ausgestattet. Das Einsatzgebiet ist überall dort, wo Partikel von Oberflächen nicht nur gelöst, sondern auch gleichzeitig entfernt werden müssen. Die Absaugung erfolgt über einen Absaugflansch aus Edelstahl mit einem Außendurchmesser von 50mm.

### Herstellung:

Die Herstellung der Absaugprodukte erfolgt nach Kundenanforderung und ist nicht ab Lager verfügbar.

Sprechen Sie uns an, wir beraten Sie gerne.

Siehe:  66


### TECHNISCHE DATEN:

MATERIAL	Aluminium
LEISTENLÄNGE	650 mm
ABMESSUNGEN BXH	50 X 100 mm
GEWICHT	3,840 kg
HV-VERSORGUNG	SI PU / SI PU-AL
BETRIEBSSPANNUNG	4,8 kV, 50-60 Hz
SCHUTZKLASSE	IP65
LUFTANSCHLUSS	n/a

### Zubehör:

SI PU Power Unit  
Netzteil mit vier Anschlussmöglichkeiten  
Artikelnr.: **940000**

SI EB14  
Verteilerbox für Hochspannungskabel  
Artikelnr.: **940047**

Weiteres Zubehör:  40

# SI VCA650

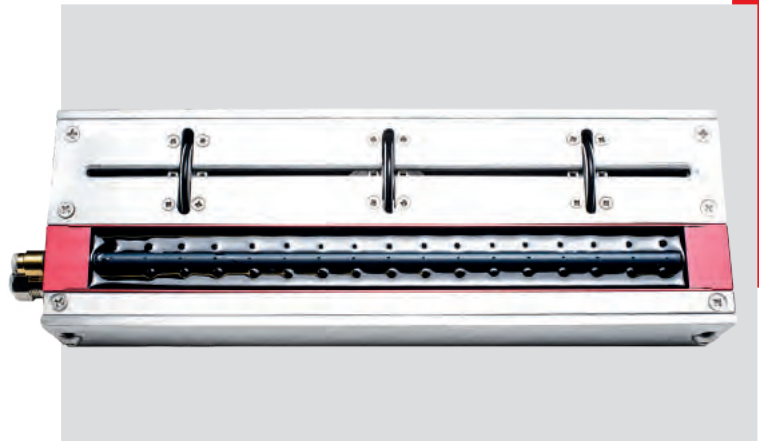
## Antistatische Absaugleiste

(Luftunterstützt, 650mm, Aluminium)

Artikelnummer: **940300**

### PRODUKTBESCHREIBUNG:

Die SI VCA650 antistatische Absaugleiste ist eine Kombination einer luftunterstützten Antistatikleiste und einer speziell dafür konstruierten Absaugvorrichtung. Durch die vorherige Entladung der Oberflächen und der anschließenden Absaugung führen die swepro Absaugprodukte zu optimalen Ergebnissen, z.B. bei der Entstaubung oder Entspannung von Holz oder Papierbahnen. Die SI VCD650 ist mit einer 650mm langen luftunterstützten Antistatikleiste ausgestattet. Das Einsatzgebiet ist überall dort, wo Partikel von Oberflächen nicht nur gelöst, sondern auch gleichzeitig entfernt werden müssen. Die Absaugung erfolgt über einen Absaugflansch aus Edelstahl mit einem Außendurchmesser von 50mm.



### TECHNISCHE DATEN:

MATERIAL	Aluminium
LEISTENLÄNGE	650 mm
ABMESSUNGEN BXH	50 X 100 mm
GEWICHT	3,790 kg
HV-VERSORGUNG	SI PU / SI PU-AL
BETRIEBSSPANNUNG	4,8 kV, 50-60 Hz
SCHUTZKLASSE	IP65
LUFTANSCHLUSS	6 mm

### Herstellung:

Die Herstellung der Absaugprodukte erfolgt nach Kundenanforderung und ist nicht ab Lager verfügbar.

Sprechen Sie uns an, wir beraten Sie gerne.


Siehe:  66

### Zubehör:

SI PU-AL Power Unit  
Netzteil mit vier Anschlussmöglichkeiten und Alarmfunktion  
ArtikelNr.: **940201**

SI HVC050  
Hochspannungskabel für Antistatikprodukte  
ArtikelNr.: **940030**

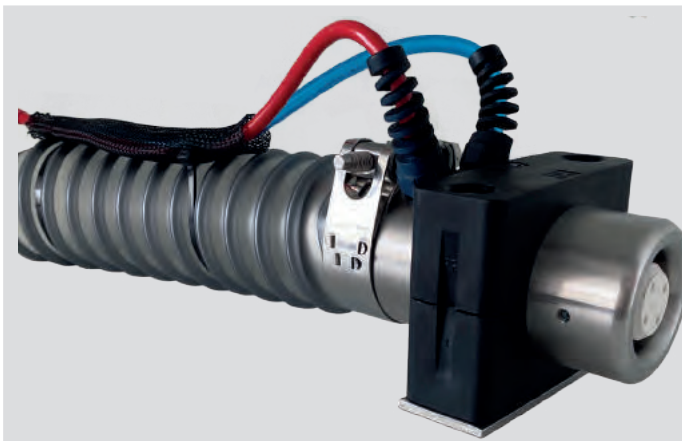
SI HVP  
Hochspannungstastkopf für Multimeter  
ArtikelNr.: **940240**

Weiteres Zubehör:  40

# SI-VSN50 VACUUM SMALL NOZZLE

(Standard: 5m)

Artikelnummer: **940450**



## PRODUKTBESCHREIBUNG:

Die SI-VSN50 ist eine antistatische Druckluftdüse inkl. Absaugmöglichkeit in einem kompakten Design, so dass diese besonders gut an schwer erreichbaren Stellen, sowie beschränkt zugänglichen Arbeitsbereichen eingesetzt werden kann. Durch die Luftunterstützung der antistatischen Düse wird eine optimale Ausbreitung der Ionen erzielt. Das Einsatzgebiet der SI-VSN50 ist überall dort, wo punktuell statische Ladungen von Oberflächen neutralisiert werden müssen und gleichzeitig entsprechende Verschmutzungen entfernt werden. Der Düsenkopf hat einen Durchmesser von 50mm inkl. Absaugung und ist mit vier Ionenspitzen ausgestattet. Der Düsenkopf ist aus robusten, unempfindlichen und leichten PVC konstruiert, dieser kann durch eine zusätzlich Aluminiumhülse verstärkt werden, damit die swepro IONic Technologie nachhaltig geschützt wird. Das Hochspannungskabel zur Stromversorgung wird bei der Produktion fest vergossen damit es nicht zu Kontaktproblemen kommen kann.

## Längen:

Zahlreiche Standardlängen sind ab Lager direkt verfügbar. Ab einer Länge von 5,0 m bis zu 20,0 m kurzfristig nach Kundenanforderung herstellbar.

Siehe:  64

## TECHNISCHE DATEN:

EMMISSIONSPITZE	Stahl
ABSAUGROHR	Aluminium/1.4404
LEISTENLÄNGE	250 mm
ABMESSUNGEN	178 x Ø50 mm
GEWICHT (DÜSE)	1150 g
MAX. ABSAUGLEISTUNG	100-280 m <sup>3</sup> /h
BETRIEBSSPANNUNG	4,2 Kv, 50/60 Hz
LUFTANSCHLUSS	6 mm

## Zubehör:

### SI PU Power Unit

Netzteil mit 4 Anschlussmöglichkeiten


Artikelnr.: **940000**

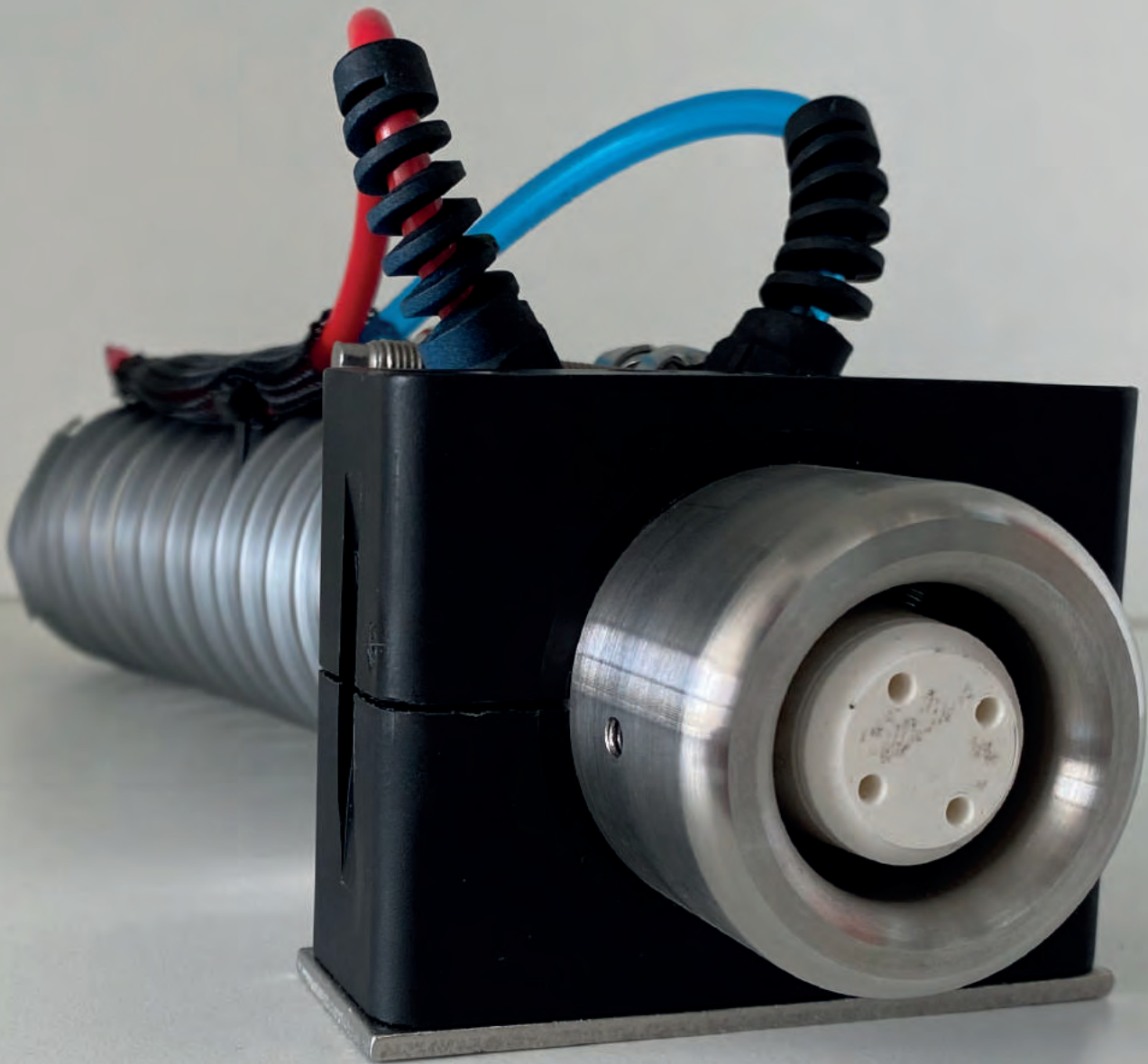
### SI PU-AL Power Unit

Netzteil mit 4 Anschlussmöglichkeiten

inkl. Alarmfunktion

Artikelnr.: **940201**

Weiteres  
Zubehör:  40



*Für das umfangreiche swepro IONic Sortiment sind zahlreiche Zubehör Artikel verfügbar. Zwingend notwendig ist der Einsatz der swepro Netzteile und Hochspannungskabel für die Stromversorgung. Weitere Zubehörartikel und Ersatzteile sind auf Anfrage erhältlich.*



# 04

## Zubehör

- ▶ Netzteile
- ▶ Hochspannungskabel
- ▶ Sonstiges

# swepro IONic POWER UNIT



## SI PU Power Unit

Netzteil mit vier Anschlussmöglichkeiten

Artikelnummer: **940000**

### PRODUKTBESCHREIBUNG:

Die SI PU Power Unit ist für die Stromversorgung der swepro IONic Antistatikprodukte notwendig. Ihre Vorteile sind die konstante Laufleistung, das Vermeiden von Spannungsschwankungen und die hohen Standzeiten, ohne dass ein Leistungsabfall erfolgt. Das Netzteil ist mit insgesamt vier Hochspannungsanschlüssen ausgestattet, um einen möglichst großen Anwendungsbereich abzudecken. Somit können bis zu vier Antistatikprodukte gleichzeitig mit konstanter Hochspannung versorgt werden.

### TECHNISCHE DATEN:

B x H x T	155 x 100 x 155 mm
GEWICHT	4,200 kg
ANZAHL ANSCHLÜSSE	4
PRIMÄR SPANNUNG	230 V
SEKUNDÄR SPANNUNG	4,8 kV
HERTZ	50-60 Hz
SICHERUNG	250 mA
SEKUNDÄR STROM	5 mA
EFFEKT	24 VA
SCHUTZKLASSE	IP65



# swepro IONic POWER UNIT

## SI PU-AL Power Unit

Netzteil mit vier Anschlussmöglichkeiten inkl. Alarmfunktion

Artikelnummer: **940201**

### PRODUKTBESCHREIBUNG:

Die SI PU-AL Power Unit ist für die Stromversorgung der swepro IONic Antistatikprodukte notwendig. Ihre Vorteile sind die konstante Laufleistung, das Vermeiden von Spannungsschwankungen und die hohen Standzeiten, ohne das ein Leistungsabfall erfolgt. Eine Kontrollleuchte zeigt an, ob das Netzteil einwandfrei funktioniert. Das Netzteil ist mit insgesamt vier Hochspannungsanschlüssen ausgestattet, um einen möglichst großen Anwendungsbereich abzudecken. Somit können bis zu vier Antistatikprodukte gleichzeitig mit konstanter Hochspannung versorgt werden.



### TECHNISCHE DATEN:

B x H x T	200 x 200 x 125 mm
GEWICHT	5,500 kg
ANZAHL ANSCHLÜSSE	4
PRIMÄR SPANNUNG	230 V
SEKUNDÄR SPANNUNG	4,8 kV
HERTZ	50-60 Hz
SICHERUNG	250 mA
SEKUNDÄR STROM	5 mA
EFFEKT	24 VA
SCHUTZKLASSE	IP65

# swepro IONic POWER UNIT



## SI PU-CP Charging Power Unit

Netzteil mit zwei Anschlüssen für Aufladung (positiv)

Artikelnummer: **943250**

## SI PU-CN Charging Power Unit

Netzteil mit zwei Anschlüssen für Aufladung (negativ)

Artikelnummer: **943251**

### PRODUKTBESCHREIBUNG:

Die SI PU-CP/CN Power Unit ist für die Stromversorgung der swepro IONic Aufladeprodukte notwendig. Ihre Vorteile sind die konstante Laufleistung, das Vermeiden von Spannungsschwankungen und die hohen Standzeiten, ohne das ein Leistungsabfall erfolgt. Das Netzteil ist mit insgesamt zwei Hochspannungsanschlüssen ausgestattet. Somit können bis zu zwei Aufladeprodukte gleichzeitig mit konstanter Hochspannung versorgt werden.

### TECHNISCHE DATEN:

B x H x T	200 x 200 x 120 mm
GEWICHT	4,400 kg
ANZAHL ANSCHLÜSSE	2
PRIMÄR SPANNUNG	230 V
SEKUNDÄR SPANNUNG	30 kV (pos./neg.)
HERTZ	50-60 Hz
SICHERUNG	1,6 A (träge)
SEKUNDÄR STROM	170 µA
SCHUTZKLASSE	IP65

swepro IONic

## HOCHSPANNUNGSKABEL

## Hochspannungskabel für Antistatikprodukte

**SI HVC015** Artikelnummer: **940027**

Hochspannungskabel, Länge 1,5m

**SI HVC075** Artikelnummer: **943040**

Hochspannungskabel, Länge 7,5m

**SI HVC020** Artikelnummer: **940028**

Hochspannungskabel, Länge 2,0m

**SI HVC100** Artikelnummer: **940041**

Hochspannungskabel, Länge 10,0m

**SI HVC025** Artikelnummer: **940029**

Hochspannungskabel, Länge 2,5m

**SI HVC150** Artikelnummer: **940042**

Hochspannungskabel, Länge 15,0m

**SI HVC030** Artikelnummer: **940085**

Hochspannungskabel, Länge 3,0m

**SI HVC200** Artikelnummer: **940044**

Hochspannungskabel, Länge 20,0m

**SI HVC050** Artikelnummer: **940030**

Hochspannungskabel, Länge 5,0m

## Hochspannungskabel für Aufladeprodukte

**SI HVCC020** Artikelnummer: **940313**

Hochspannungskabel, Länge 2,0m

**SI HVCC050** Artikelnummer: **940312**

Hochspannungskabel, Länge 5,0m

## VERTEILERBOX

### SI EB14 Verteilerbox für Hochspannungskabel

Input 1/ Output 4, Abmessungen 100 x 100 x 80mm

Artikelnummer: **940047**

## BEFESTIGUNGSMATERIAL

### SI MK Haltewinkelset für Antistatikleisten

2x Haltewinkel, 4x M6 Schraube, 4x Unterlegscheibe

Artikelnummer: **940204**

### SI MB Haltewinkel für Aufladeleisten

1x Haltewinkel

Artikelnummer: **940209**

## MESSTECHNIK

### SI HVP Hochspannungstastkopf für Multimeter

berührungssicherer Tastkopf,

Techn. Spezifikationen: bis max. 40kV - 60Hz - 1000 MΩ

Artikelnummer: **940240**



## **swepro Werkzeuge.** **Stark, sicher, leise.**

- ▶ Universell einsetzbar
- ▶ Geringer Druckluftverbrauch
- ▶ Lärminderung
- ▶ Hohe Arbeitssicherheit
- ▶ Leichte Komposit-Gehäuse
- ▶ Lange Standzeiten
- ▶ Jetzt kostenfrei testen!



[www.swepro.de](http://www.swepro.de)



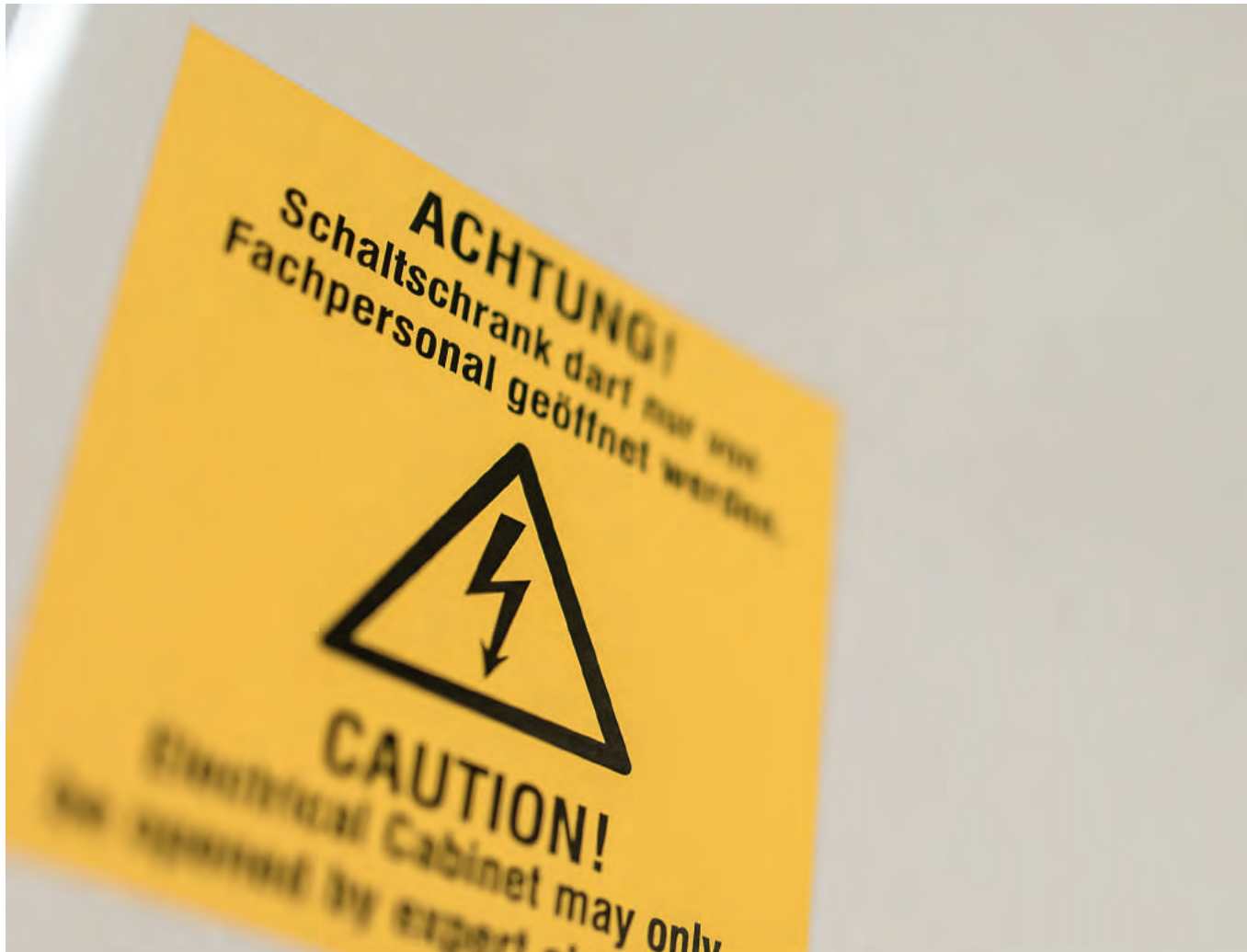


# 05

## Fakten & technische Daten

- ▶ Über die Produkte
- ▶ Wartung
- ▶ Technische Daten
- ▶ Produktvorteile

# Über die Produkte



## Produktsicherheit

Alle swepro-Elektrostatikprodukte erfüllen die europäischen Sicherheitsanforderungen und sind mit dem CE-Siegel versehen. Sollten Sie Fragen zur Produktqualität oder der Einhaltung von Sicherheitsanforderungen haben:

Sprechen Sie uns an!



# Wartung

Bereits bei der Entwicklung unserer Produkte haben unsere Ingenieure darauf acht gelegt, dass unsere Produkte möglichst wartungsarm sind. Die nadelähnlichen Spitzen sind dafür vorgesehen, dass Sie auch bei verschmutzten Umgebungen ihren vollen Wirkungsgrad behalten. Die Spitzen haben den Vorteil gegenüber den günstiger herzustellenden, häufig eingesetzten flachen Elektroden, welche bereits bei geringen Verschmutzungen ihre volle Wirkung verlieren, dass sich die Partikel am unteren Ende der Spitzen absetzen und hierdurch zu keiner Beeinträchtigung der Leistung führen. Zusätzlich sind die Spitzen bei swepro Antistatik- und Aufladeprodukten einzeln über Widerstände abgesichert und mit der Hauptversorgung verbunden, sodass beim Ausfall einer Spitze, z.B. durch Kollision, die Leiste immer noch bis auf die defekte Spitze voll funktionsfähig bleibt und keinen Kurzschluss, welcher im schlimmsten Fall zu einem Defekt des Netzteils oder gar zu einem Produktionsausfall führen kann, verursacht.



# swepro IONic Antistatikprodukte

## swepro IONic Antistatikleisten

**EINREIHIG, ALUMINIUM**

ARTIKELNR.	ARTIKEL- BEZEICHNUNG	MATERIAL	LEISTENLÄNGE (MM)	ABMESSUNGEN (BxH)	GEWICHT (KG)	HV-VERSORGUNG	BETRIEBS- SPANNUNG	SCHUTZ- KLASSE	LUFTANSCHLUSS
941001	SI C200	Aluminium	200	15x30mm	0,180	SI PU / SI PU-AL	4,8kV, 50-60Hz	IP65	n/a
941002	SI C250	Aluminium	250	15x30mm	0,210	SI PU / SI PU-AL	4,8kV, 50-60Hz	IP65	n/a
941003	SI C300	Aluminium	300	15x30mm	0,270	SI PU / SI PU-AL	4,8kV, 50-60Hz	IP65	n/a
941004	SI C350	Aluminium	350	15x30mm	0,310	SI PU / SI PU-AL	4,8kV, 50-60Hz	IP65	n/a
941005	SI C400	Aluminium	400	15x30mm	0,360	SI PU / SI PU-AL	4,8kV, 50-60Hz	IP65	n/a
941006	SI C450	Aluminium	450	15x30mm	0,400	SI PU / SI PU-AL	4,8kV, 50-60Hz	IP65	n/a
941007	SI C500	Aluminium	500	15x30mm	0,440	SI PU / SI PU-AL	4,8kV, 50-60Hz	IP65	n/a
941008	SI C550	Aluminium	550	15x30mm	0,490	SI PU / SI PU-AL	4,8kV, 50-60Hz	IP65	n/a
941009	SI C600	Aluminium	600	15x30mm	0,530	SI PU / SI PU-AL	4,8kV, 50-60Hz	IP65	n/a
941010	SI C650	Aluminium	650	15x30mm	0,570	SI PU / SI PU-AL	4,8kV, 50-60Hz	IP65	n/a
941011	SI C700	Aluminium	700	15x30mm	0,620	SI PU / SI PU-AL	4,8kV, 50-60Hz	IP65	n/a
941012	SI C750	Aluminium	750	15x30mm	0,670	SI PU / SI PU-AL	4,8kV, 50-60Hz	IP65	n/a
941013	SI C800	Aluminium	800	15x30mm	0,700	SI PU / SI PU-AL	4,8kV, 50-60Hz	IP65	n/a
941014	SI C850	Aluminium	850	15x30mm	0,750	SI PU / SI PU-AL	4,8kV, 50-60Hz	IP65	n/a
941015	SI C900	Aluminium	900	15x30mm	0,790	SI PU / SI PU-AL	4,8kV, 50-60Hz	IP65	n/a
941016	SI C950	Aluminium	950	15x30mm	0,840	SI PU / SI PU-AL	4,8kV, 50-60Hz	IP65	n/a
941017	SI C1000	Aluminium	1000	15x30mm	0,890	SI PU / SI PU-AL	4,8kV, 50-60Hz	IP65	n/a
941018	SI C1050	Aluminium	1050	15x30mm	0,930	SI PU / SI PU-AL	4,8kV, 50-60Hz	IP65	n/a
941019	SI C1100	Aluminium	1100	15x30mm	0,970	SI PU / SI PU-AL	4,8kV, 50-60Hz	IP65	n/a
941020	SI C1150	Aluminium	1150	15x30mm	1,010	SI PU / SI PU-AL	4,8kV, 50-60Hz	IP65	n/a
941021	SI C1200	Aluminium	1200	15x30mm	1,060	SI PU / SI PU-AL	4,8kV, 50-60Hz	IP65	n/a

ARTIKELNR.	ARTIKEL- BEZEICHNUNG	MATERIAL	LEISTENLÄNGE (MM)	ABMESSUNGEN (BxH)	GEWICHT (KG)	HV-VERSORGUNG	BETRIEBS- SPANNUNG	SCHUTZ- KLASSE	LUFTANSCHLUSS
941022	SI C1250	Aluminium	1250	15x30mm	1.110	SI PU / SI PU-AL	4,8kV, 50-60Hz	IP65	n/a
941023	SI C1300	Aluminium	1300	15x30mm	1.150	SI PU / SI PU-AL	4,8kV, 50-60Hz	IP65	n/a
941024	SI C1350	Aluminium	1350	15x30mm	1.190	SI PU / SI PU-AL	4,8kV, 50-60Hz	IP65	n/a
941025	SI C1400	Aluminium	1400	15x30mm	1.240	SI PU / SI PU-AL	4,8kV, 50-60Hz	IP65	n/a
941026	SI C1450	Aluminium	1450	15x30mm	1.280	SI PU / SI PU-AL	4,8kV, 50-60Hz	IP65	n/a
941027	SI C1500	Aluminium	1500	15x30mm	1.330	SI PU / SI PU-AL	4,8kV, 50-60Hz	IP65	n/a
941028	SI C1550	Aluminium	1550	15x30mm	1.350	SI PU / SI PU-AL	4,8kV, 50-60Hz	IP65	n/a
941029	SI C1600	Aluminium	1600	15x30mm	1.420	SI PU / SI PU-AL	4,8kV, 50-60Hz	IP65	n/a
941030	SI C1650	Aluminium	1650	15x30mm	1.460	SI PU / SI PU-AL	4,8kV, 50-60Hz	IP65	n/a
941031	SI C1700	Aluminium	1700	15x30mm	1.500	SI PU / SI PU-AL	4,8kV, 50-60Hz	IP65	n/a
941032	SI C1750	Aluminium	1750	15x30mm	1.550	SI PU / SI PU-AL	4,8kV, 50-60Hz	IP65	n/a
941033	SI C1800	Aluminium	1800	15x30mm	1.590	SI PU / SI PU-AL	4,8kV, 50-60Hz	IP65	n/a
941034	SI C1850	Aluminium	1850	15x30mm	1.640	SI PU / SI PU-AL	4,8kV, 50-60Hz	IP65	n/a
941035	SI C1900	Aluminium	1900	15x30mm	1.680	SI PU / SI PU-AL	4,8kV, 50-60Hz	IP65	n/a
941036	SI C1950	Aluminium	1950	15x30mm	1.720	SI PU / SI PU-AL	4,8kV, 50-60Hz	IP65	n/a
941037	SI C2000	Aluminium	2000	15x30mm	1.770	SI PU / SI PU-AL	4,8kV, 50-60Hz	IP65	n/a
941038	SI C2050	Aluminium	2050	15x30mm	1.810	SI PU / SI PU-AL	4,8kV, 50-60Hz	IP65	n/a
941039	SI C2100	Aluminium	2100	15x30mm	1.860	SI PU / SI PU-AL	4,8kV, 50-60Hz	IP65	n/a
941040	SI C2150	Aluminium	2150	15x30mm	1.900	SI PU / SI PU-AL	4,8kV, 50-60Hz	IP65	n/a
941041	SI C2200	Aluminium	2200	15x30mm	1.950	SI PU / SI PU-AL	4,8kV, 50-60Hz	IP65	n/a
941042	SI C2250	Aluminium	2250	15x30mm	1.990	SI PU / SI PU-AL	4,8kV, 50-60Hz	IP65	n/a
941043	SI C2300	Aluminium	2300	15x30mm	2.030	SI PU / SI PU-AL	4,8kV, 50-60Hz	IP65	n/a
941044	SI C2350	Aluminium	2350	15x30mm	2.080	SI PU / SI PU-AL	4,8kV, 50-60Hz	IP65	n/a
941045	SI C2400	Aluminium	2400	15x30mm	2.120	SI PU / SI PU-AL	4,8kV, 50-60Hz	IP65	n/a
941046	SI C2450	Aluminium	2450	15x30mm	2.170	SI PU / SI PU-AL	4,8kV, 50-60Hz	IP65	n/a
941047	SI C2500	Aluminium	2500	15x30mm	2.210	SI PU / SI PU-AL	4,8kV, 50-60Hz	IP65	n/a
941048	SI C2550	Aluminium	2550	15x30mm	2.260	SI PU / SI PU-AL	4,8kV, 50-60Hz	IP65	n/a
941049	SI C2600	Aluminium	2600	15x30mm	2.300	SI PU / SI PU-AL	4,8kV, 50-60Hz	IP65	n/a
941050	SI C2650	Aluminium	2650	15x30mm	2.340	SI PU / SI PU-AL	4,8kV, 50-60Hz	IP65	n/a

ARTIKELNR.	ARTIKEL- BEZEICHNUNG	MATERIAL	LEISTENLÄNGE (MM)	ABMESSUNGEN (BxH)	GEWICHT (KG)	HV-VERSORGUNG	BETRIEBS- SPANNUNG	SCHUTZ- KLASSE	LUFTANSCHLUSS
941051	SIC2700	Aluminium	2700	15x30mm	2.390	SIPU / SIPU-AL	4,8kV, 50-60Hz	IP65	n/a
941052	SIC2750	Aluminium	2750	15x30mm	2.430	SIPU / SIPU-AL	4,8kV, 50-60Hz	IP65	n/a
941053	SIC2800	Aluminium	2800	15x30mm	2.500	SIPU / SIPU-AL	4,8kV, 50-60Hz	IP65	n/a
941054	SIC2850	Aluminium	2850	15x30mm	2.520	SIPU / SIPU-AL	4,8kV, 50-60Hz	IP65	n/a
941055	SIC2900	Aluminium	2900	15x30mm	2.570	SIPU / SIPU-AL	4,8kV, 50-60Hz	IP65	n/a
941056	SIC2950	Aluminium	2950	15x30mm	2.610	SIPU / SIPU-AL	4,8kV, 50-60Hz	IP65	n/a

**EINREIHIG, EDELSTAHL**

ARTIKELNR.	ARTIKEL- BEZEICHNUNG	MATERIAL	LEISTENLÄNGE (MM)	ABMESSUNGEN (BxH)	GEWICHT (KG)	HV-VERSORGUNG	BETRIEBS- SPANNUNG	SCHUTZ- KLASSE	LUFTANSCHLUSS
941301	SICSS200	Edelstahl	200	15x30mm	0.270	SIPU / SIPU-AL	4,8kV, 50-60Hz	IP65	n/a
941302	SICSS250	Edelstahl	250	15x30mm	0.340	SIPU / SIPU-AL	4,8kV, 50-60Hz	IP65	n/a
941303	SICSS300	Edelstahl	300	15x30mm	0.400	SIPU / SIPU-AL	4,8kV, 50-60Hz	IP65	n/a
941304	SICSS350	Edelstahl	350	15x30mm	0.470	SIPU / SIPU-AL	4,8kV, 50-60Hz	IP65	n/a
941305	SICSS400	Edelstahl	400	15x30mm	0.540	SIPU / SIPU-AL	4,8kV, 50-60Hz	IP65	n/a
941306	SICSS450	Edelstahl	450	15x30mm	0.600	SIPU / SIPU-AL	4,8kV, 50-60Hz	IP65	n/a
941307	SICSS500	Edelstahl	500	15x30mm	0.670	SIPU / SIPU-AL	4,8kV, 50-60Hz	IP65	n/a
941308	SICSS550	Edelstahl	550	15x30mm	0.740	SIPU / SIPU-AL	4,8kV, 50-60Hz	IP65	n/a
941309	SICSS600	Edelstahl	600	15x30mm	0.800	SIPU / SIPU-AL	4,8kV, 50-60Hz	IP65	n/a
941310	SICSS650	Edelstahl	650	15x30mm	0.870	SIPU / SIPU-AL	4,8kV, 50-60Hz	IP65	n/a
941311	SICSS700	Edelstahl	700	15x30mm	0.940	SIPU / SIPU-AL	4,8kV, 50-60Hz	IP65	n/a
941312	SICSS750	Edelstahl	750	15x30mm	1.010	SIPU / SIPU-AL	4,8kV, 50-60Hz	IP65	n/a
941313	SICSS800	Edelstahl	800	15x30mm	1.070	SIPU / SIPU-AL	4,8kV, 50-60Hz	IP65	n/a
941314	SICSS850	Edelstahl	850	15x30mm	1.140	SIPU / SIPU-AL	4,8kV, 50-60Hz	IP65	n/a
941315	SICSS900	Edelstahl	900	15x30mm	1.210	SIPU / SIPU-AL	4,8kV, 50-60Hz	IP65	n/a
941316	SICSS950	Edelstahl	950	15x30mm	1.270	SIPU / SIPU-AL	4,8kV, 50-60Hz	IP65	n/a
941317	SICSS1000	Edelstahl	1000	15x30mm	1.340	SIPU / SIPU-AL	4,8kV, 50-60Hz	IP65	n/a

ARTIKELNR.	ARTIKEL- BEZEICHNUNG	MATERIAL	LEISTENLÄNGE (MM)	ABMESSUNGEN (BxH)	GEWICHT (KG)	HV-VERSORGUNG	BETRIEBS- SPANNUNG	SCHUTZ- KLASSE	LUFTANSCHLUSS
941318	SICSS1050	Edelstahl	1050	15x30mm	1.410	SI/PU / SI/PU-AL	4,8kV, 50-60Hz	IP65	n/a
941319	SICSS1100	Edelstahl	1100	15x30mm	1.470	SI/PU / SI/PU-AL	4,8kV, 50-60Hz	IP65	n/a
941320	SICSS1150	Edelstahl	1150	15x30mm	1.540	SI/PU / SI/PU-AL	4,8kV, 50-60Hz	IP65	n/a
941321	SICSS1200	Edelstahl	1200	15x30mm	1.610	SI/PU / SI/PU-AL	4,8kV, 50-60Hz	IP65	n/a
941322	SICSS1250	Edelstahl	1250	15x30mm	1.680	SI/PU / SI/PU-AL	4,8kV, 50-60Hz	IP65	n/a
941323	SICSS1300	Edelstahl	1300	15x30mm	1.740	SI/PU / SI/PU-AL	4,8kV, 50-60Hz	IP65	n/a
941324	SICSS1350	Edelstahl	1350	15x30mm	1.810	SI/PU / SI/PU-AL	4,8kV, 50-60Hz	IP65	n/a
941325	SICSS1400	Edelstahl	1400	15x30mm	1.880	SI/PU / SI/PU-AL	4,8kV, 50-60Hz	IP65	n/a
941326	SICSS1450	Edelstahl	1450	15x30mm	1.940	SI/PU / SI/PU-AL	4,8kV, 50-60Hz	IP65	n/a
941327	SICSS1500	Edelstahl	1500	15x30mm	2.010	SI/PU / SI/PU-AL	4,8kV, 50-60Hz	IP65	n/a
941328	SICSS1550	Edelstahl	1550	15x30mm	2.080	SI/PU / SI/PU-AL	4,8kV, 50-60Hz	IP65	n/a
941329	SICSS1600	Edelstahl	1600	15x30mm	2.140	SI/PU / SI/PU-AL	4,8kV, 50-60Hz	IP65	n/a
941330	SICSS1650	Edelstahl	1650	15x30mm	2.210	SI/PU / SI/PU-AL	4,8kV, 50-60Hz	IP65	n/a
941331	SICSS1700	Edelstahl	1700	15x30mm	2.280	SI/PU / SI/PU-AL	4,8kV, 50-60Hz	IP65	n/a
941332	SICSS1750	Edelstahl	1750	15x30mm	2.350	SI/PU / SI/PU-AL	4,8kV, 50-60Hz	IP65	n/a
941333	SICSS1800	Edelstahl	1800	15x30mm	2.410	SI/PU / SI/PU-AL	4,8kV, 50-60Hz	IP65	n/a
941334	SICSS1850	Edelstahl	1850	15x30mm	2.480	SI/PU / SI/PU-AL	4,8kV, 50-60Hz	IP65	n/a
941335	SICSS1900	Edelstahl	1900	15x30mm	2.550	SI/PU / SI/PU-AL	4,8kV, 50-60Hz	IP65	n/a
941336	SICSS1950	Edelstahl	1950	15x30mm	2.610	SI/PU / SI/PU-AL	4,8kV, 50-60Hz	IP65	n/a
941337	SICSS2000	Edelstahl	2000	15x30mm	2.680	SI/PU / SI/PU-AL	4,8kV, 50-60Hz	IP65	n/a
941338	SICSS2050	Edelstahl	2050	15x30mm	2.750	SI/PU / SI/PU-AL	4,8kV, 50-60Hz	IP65	n/a
941339	SICSS2100	Edelstahl	2100	15x30mm	2.810	SI/PU / SI/PU-AL	4,8kV, 50-60Hz	IP65	n/a
941340	SICSS2150	Edelstahl	2150	15x30mm	2.880	SI/PU / SI/PU-AL	4,8kV, 50-60Hz	IP65	n/a
941341	SICSS2200	Edelstahl	2200	15x30mm	2.950	SI/PU / SI/PU-AL	4,8kV, 50-60Hz	IP65	n/a
941342	SICSS2250	Edelstahl	2250	15x30mm	3.020	SI/PU / SI/PU-AL	4,8kV, 50-60Hz	IP65	n/a
941343	SICSS2300	Edelstahl	2300	15x30mm	3.080	SI/PU / SI/PU-AL	4,8kV, 50-60Hz	IP65	n/a
941344	SICSS2350	Edelstahl	2350	15x30mm	3.150	SI/PU / SI/PU-AL	4,8kV, 50-60Hz	IP65	n/a
941345	SICSS2400	Edelstahl	2400	15x30mm	3.220	SI/PU / SI/PU-AL	4,8kV, 50-60Hz	IP65	n/a
941346	SICSS2450	Edelstahl	2450	15x30mm	3.280	SI/PU / SI/PU-AL	4,8kV, 50-60Hz	IP65	n/a

ARTIKELNR.	ARTIKEL- BEZEICHNUNG	MATERIAL	LEISTENLÄNGE (MM)	ABMESSUNGEN (BxH)	GEWICHT (KG)	HV-VERSORGUNG	BETRIEBS- SPANNUNG	SCHUTZ- KLASSE	LUFTANSCHLUSS
941347	SICSS2500	Edelstahl	2500	15x30mm	3.350	SI PU / SI PU-AL	4,8kV, 50-60Hz	IP65	n/a
941348	SICSS2550	Edelstahl	2550	15x30mm	3.420	SI PU / SI PU-AL	4,8kV, 50-60Hz	IP65	n/a
941349	SICSS2600	Edelstahl	2600	15x30mm	3.480	SI PU / SI PU-AL	4,8kV, 50-60Hz	IP65	n/a
941350	SICSS2650	Edelstahl	2650	15x30mm	3.550	SI PU / SI PU-AL	4,8kV, 50-60Hz	IP65	n/a
941351	SICSS2700	Edelstahl	2700	15x30mm	3.620	SI PU / SI PU-AL	4,8kV, 50-60Hz	IP65	n/a
941352	SICSS2750	Edelstahl	2750	15x30mm	3.690	SI PU / SI PU-AL	4,8kV, 50-60Hz	IP65	n/a
941353	SICSS2800	Edelstahl	2800	15x30mm	3.750	SI PU / SI PU-AL	4,8kV, 50-60Hz	IP65	n/a
941354	SICSS2850	Edelstahl	2850	15x30mm	3.820	SI PU / SI PU-AL	4,8kV, 50-60Hz	IP65	n/a
941355	SICSS2900	Edelstahl	2900	15x30mm	3.890	SI PU / SI PU-AL	4,8kV, 50-60Hz	IP65	n/a
941356	SICSS2950	Edelstahl	2950	15x30mm	3.950	SI PU / SI PU-AL	4,8kV, 50-60Hz	IP65	n/a

ZWEIREIHIG, ALUMINIUM

ARTIKELNR.	ARTIKEL- BEZEICHNUNG	MATERIAL	LEISTENLÄNGE (MM)	ABMESSUNGEN (BxH)	GEWICHT (KG)	HV-VERSORGUNG	BETRIEBS- SPANNUNG	SCHUTZ- KLASSE	LUFTANSCHLUSS
941101	SID200	Aluminium	200	30x30mm	0,280	SI PU / SI PU-AL	4,8kV, 50-60Hz	IP65	n/a
941102	SID250	Aluminium	250	30x30mm	0,340	SI PU / SI PU-AL	4,8kV, 50-60Hz	IP65	n/a
941103	SID300	Aluminium	300	30x30mm	0,410	SI PU / SI PU-AL	4,8kV, 50-60Hz	IP65	n/a
941104	SID350	Aluminium	350	30x30mm	0,480	SI PU / SI PU-AL	4,8kV, 50-60Hz	IP65	n/a
941105	SID400	Aluminium	400	30x30mm	0,550	SI PU / SI PU-AL	4,8kV, 50-60Hz	IP65	n/a
941106	SID450	Aluminium	450	30x30mm	0,620	SI PU / SI PU-AL	4,8kV, 50-60Hz	IP65	n/a
941107	SID500	Aluminium	500	30x30mm	0,690	SI PU / SI PU-AL	4,8kV, 50-60Hz	IP65	n/a
941108	SID550	Aluminium	550	30x30mm	0,760	SI PU / SI PU-AL	4,8kV, 50-60Hz	IP65	n/a
941109	SID600	Aluminium	600	30x30mm	0,830	SI PU / SI PU-AL	4,8kV, 50-60Hz	IP65	n/a
941110	SID650	Aluminium	650	30x30mm	0,890	SI PU / SI PU-AL	4,8kV, 50-60Hz	IP65	n/a
941111	SID700	Aluminium	700	30x30mm	0,960	SI PU / SI PU-AL	4,8kV, 50-60Hz	IP65	n/a
941112	SID750	Aluminium	750	30x30mm	1,030	SI PU / SI PU-AL	4,8kV, 50-60Hz	IP65	n/a
941113	SID800	Aluminium	800	30x30mm	1,100	SI PU / SI PU-AL	4,8kV, 50-60Hz	IP65	n/a

ARTIKELNR.	ARTIKEL- BEZEICHNUNG	MATERIAL	LEISTENLÄNGE (MM)	ABMESSUNGEN (BxH)	GEWICHT (KG)	HV-VERSORGUNG	BETRIEBS- SPANNUNG	SCHUTZ- KLASSE	LUFTANSCHLUSS
941114	SI0850	Aluminium	850	30x30mm	1.170	SI/PU / SI/PU-AL	4,8kV, 50-60Hz	IP65	n/a
941115	SI0900	Aluminium	900	30x30mm	1.240	SI/PU / SI/PU-AL	4,8kV, 50-60Hz	IP65	n/a
941116	SI0950	Aluminium	950	30x30mm	1.310	SI/PU / SI/PU-AL	4,8kV, 50-60Hz	IP65	n/a
941117	SI01000	Aluminium	1000	30x30mm	1.380	SI/PU / SI/PU-AL	4,8kV, 50-60Hz	IP65	n/a
941118	SI01050	Aluminium	1050	30x30mm	1.440	SI/PU / SI/PU-AL	4,8kV, 50-60Hz	IP65	n/a
941119	SI01100	Aluminium	1100	30x30mm	1.510	SI/PU / SI/PU-AL	4,8kV, 50-60Hz	IP65	n/a
941120	SI01150	Aluminium	1150	30x30mm	1.580	SI/PU / SI/PU-AL	4,8kV, 50-60Hz	IP65	n/a
941121	SI01200	Aluminium	1200	30x30mm	1.650	SI/PU / SI/PU-AL	4,8kV, 50-60Hz	IP65	n/a
941122	SI01250	Aluminium	1250	30x30mm	1.720	SI/PU / SI/PU-AL	4,8kV, 50-60Hz	IP65	n/a
941123	SI01300	Aluminium	1300	30x30mm	1.790	SI/PU / SI/PU-AL	4,8kV, 50-60Hz	IP65	n/a
941124	SI01350	Aluminium	1350	30x30mm	1.860	SI/PU / SI/PU-AL	4,8kV, 50-60Hz	IP65	n/a
941125	SI01400	Aluminium	1400	30x30mm	1.930	SI/PU / SI/PU-AL	4,8kV, 50-60Hz	IP65	n/a
941126	SI01450	Aluminium	1450	30x30mm	1.990	SI/PU / SI/PU-AL	4,8kV, 50-60Hz	IP65	n/a
941127	SI01500	Aluminium	1500	30x30mm	2.060	SI/PU / SI/PU-AL	4,8kV, 50-60Hz	IP65	n/a
941128	SI01550	Aluminium	1550	30x30mm	2.130	SI/PU / SI/PU-AL	4,8kV, 50-60Hz	IP65	n/a
941129	SI01600	Aluminium	1600	30x30mm	2.200	SI/PU / SI/PU-AL	4,8kV, 50-60Hz	IP65	n/a
941130	SI01650	Aluminium	1650	30x30mm	2.270	SI/PU / SI/PU-AL	4,8kV, 50-60Hz	IP65	n/a
941131	SI01700	Aluminium	1700	30x30mm	2.340	SI/PU / SI/PU-AL	4,8kV, 50-60Hz	IP65	n/a
941132	SI01750	Aluminium	1750	30x30mm	2.410	SI/PU / SI/PU-AL	4,8kV, 50-60Hz	IP65	n/a
941133	SI01800	Aluminium	1800	30x30mm	2.470	SI/PU / SI/PU-AL	4,8kV, 50-60Hz	IP65	n/a
941134	SI01850	Aluminium	1850	30x30mm	2.540	SI/PU / SI/PU-AL	4,8kV, 50-60Hz	IP65	n/a
941135	SI01900	Aluminium	1900	30x30mm	2.610	SI/PU / SI/PU-AL	4,8kV, 50-60Hz	IP65	n/a
941136	SI01950	Aluminium	1950	30x30mm	2.680	SI/PU / SI/PU-AL	4,8kV, 50-60Hz	IP65	n/a
941137	SI02000	Aluminium	2000	30x30mm	2.750	SI/PU / SI/PU-AL	4,8kV, 50-60Hz	IP65	n/a
941138	SI02050	Aluminium	2050	30x30mm	2.820	SI/PU / SI/PU-AL	4,8kV, 50-60Hz	IP65	n/a
941139	SI02100	Aluminium	2100	30x30mm	2.890	SI/PU / SI/PU-AL	4,8kV, 50-60Hz	IP65	n/a
941140	SI02150	Aluminium	2150	30x30mm	2.960	SI/PU / SI/PU-AL	4,8kV, 50-60Hz	IP65	n/a
941141	SI02200	Aluminium	2200	30x30mm	3.020	SI/PU / SI/PU-AL	4,8kV, 50-60Hz	IP65	n/a
941142	SI02250	Aluminium	2250	30x30mm	3.100	SI/PU / SI/PU-AL	4,8kV, 50-60Hz	IP65	n/a

ARTIKELNR.	ARTIKEL- BEZEICHNUNG	MATERIAL	LEISTENLÄNGE (MM)	ABMESSUNGEN (BxH)	GEWICHT (KG)	HV-VERSORGUNG	BETRIEBS- SPANNUNG	SCHUTZ- KLASSE	LUFTANSCHLUSS
941143	SI D2300	Aluminium	2300	30x30mm	3.160	SI PU / SI PU-AL	4,8kV, 50-60Hz	IP65	n/a
941144	SI D2350	Aluminium	2350	30x30mm	3.230	SI PU / SI PU-AL	4,8kV, 50-60Hz	IP65	n/a
941145	SI D2400	Aluminium	2400	30x30mm	3.300	SI PU / SI PU-AL	4,8kV, 50-60Hz	IP65	n/a
941146	SI D2450	Aluminium	2450	30x30mm	3.370	SI PU / SI PU-AL	4,8kV, 50-60Hz	IP65	n/a
941147	SI D2500	Aluminium	2500	30x30mm	3.440	SI PU / SI PU-AL	4,8kV, 50-60Hz	IP65	n/a
941148	SI D2550	Aluminium	2550	30x30mm	3.510	SI PU / SI PU-AL	4,8kV, 50-60Hz	IP65	n/a
941149	SI D2600	Aluminium	2600	30x30mm	3.580	SI PU / SI PU-AL	4,8kV, 50-60Hz	IP65	n/a
941150	SI D2650	Aluminium	2650	30x30mm	3.640	SI PU / SI PU-AL	4,8kV, 50-60Hz	IP65	n/a
941151	SI D2700	Aluminium	2700	30x30mm	3.710	SI PU / SI PU-AL	4,8kV, 50-60Hz	IP65	n/a
941152	SI D2750	Aluminium	2750	30x30mm	3.780	SI PU / SI PU-AL	4,8kV, 50-60Hz	IP65	n/a
941153	SI D2800	Aluminium	2800	30x30mm	3.850	SI PU / SI PU-AL	4,8kV, 50-60Hz	IP65	n/a
941154	SI D2850	Aluminium	2850	30x30mm	3.920	SI PU / SI PU-AL	4,8kV, 50-60Hz	IP65	n/a
941155	SI D2900	Aluminium	2900	30x30mm	3.990	SI PU / SI PU-AL	4,8kV, 50-60Hz	IP65	n/a
941156	SI D2950	Aluminium	2950	30x30mm	4.060	SI PU / SI PU-AL	4,8kV, 50-60Hz	IP65	n/a

**ZWEIREIHIG, EDELSTAHL**

ARTIKELNR.	ARTIKEL- BEZEICHNUNG	MATERIAL	LEISTENLÄNGE (MM)	ABMESSUNGEN (BxH)	GEWICHT (KG)	HV-VERSORGUNG	BETRIEBS- SPANNUNG	SCHUTZ- KLASSE	LUFTANSCHLUSS
941401	SI D200	Edelstahl	200	30x30mm	0.420	SI PU / SI PU-AL	4,8kV, 50-60Hz	IP65	n/a
941402	SI D250	Edelstahl	250	30x30mm	0.510	SI PU / SI PU-AL	4,8kV, 50-60Hz	IP65	n/a
941403	SI D300	Edelstahl	300	30x30mm	0.620	SI PU / SI PU-AL	4,8kV, 50-60Hz	IP65	n/a
941404	SI D350	Edelstahl	350	30x30mm	0.730	SI PU / SI PU-AL	4,8kV, 50-60Hz	IP65	n/a
941405	SI D400	Edelstahl	400	30x30mm	0.830	SI PU / SI PU-AL	4,8kV, 50-60Hz	IP65	n/a
941406	SI D450	Edelstahl	450	30x30mm	0.940	SI PU / SI PU-AL	4,8kV, 50-60Hz	IP65	n/a
941407	SI D500	Edelstahl	500	30x30mm	1.050	SI PU / SI PU-AL	4,8kV, 50-60Hz	IP65	n/a
941408	SI D550	Edelstahl	550	30x30mm	1.150	SI PU / SI PU-AL	4,8kV, 50-60Hz	IP65	n/a
941409	SI D600	Edelstahl	600	30x30mm	1.260	SI PU / SI PU-AL	4,8kV, 50-60Hz	IP65	n/a



ARTIKELNR.	ARTIKEL- BEZEICHNUNG	MATERIAL	LEISTENLÄNGE (MM)	ABMESSUNGEN (BxH)	GEWICHT (KG)	HV-VERSORGUNG	BETRIEBS- SPANNUNG	SCHUTZ- KLASSE	LUFTANSCHLUSS
941410	SI D650	Edelstahl	650	30x30mm	1.350	SI PU / SI PU-AL	4,8kV, 50-60Hz	IP65	n/a
941411	SI D700	Edelstahl	700	30x30mm	1.460	SI PU / SI PU-AL	4,8kV, 50-60Hz	IP65	n/a
941412	SI D750	Edelstahl	750	30x30mm	1.560	SI PU / SI PU-AL	4,8kV, 50-60Hz	IP65	n/a
941413	SI D800	Edelstahl	800	30x30mm	1.670	SI PU / SI PU-AL	4,8kV, 50-60Hz	IP65	n/a
941414	SI D850	Edelstahl	850	30x30mm	1.770	SI PU / SI PU-AL	4,8kV, 50-60Hz	IP65	n/a
941415	SI D900	Edelstahl	900	30x30mm	1.880	SI PU / SI PU-AL	4,8kV, 50-60Hz	IP65	n/a
941416	SI D950	Edelstahl	950	30x30mm	1.990	SI PU / SI PU-AL	4,8kV, 50-60Hz	IP65	n/a
941417	SI D1000	Edelstahl	1000	30x30mm	2.090	SI PU / SI PU-AL	4,8kV, 50-60Hz	IP65	n/a
941418	SI D1050	Edelstahl	1050	30x30mm	2.180	SI PU / SI PU-AL	4,8kV, 50-60Hz	IP65	n/a
941419	SI D1100	Edelstahl	1100	30x30mm	2.280	SI PU / SI PU-AL	4,8kV, 50-60Hz	IP65	n/a
941420	SI D1150	Edelstahl	1150	30x30mm	2.390	SI PU / SI PU-AL	4,8kV, 50-60Hz	IP65	n/a
941421	SI D1200	Edelstahl	1200	30x30mm	2.500	SI PU / SI PU-AL	4,8kV, 50-60Hz	IP65	n/a
941422	SI D1250	Edelstahl	1250	30x30mm	2.610	SI PU / SI PU-AL	4,8kV, 50-60Hz	IP65	n/a
941423	SI D1300	Edelstahl	1300	30x30mm	2.710	SI PU / SI PU-AL	4,8kV, 50-60Hz	IP65	n/a
941424	SI D1350	Edelstahl	1350	30x30mm	2.820	SI PU / SI PU-AL	4,8kV, 50-60Hz	IP65	n/a
941425	SI D1400	Edelstahl	1400	30x30mm	2.920	SI PU / SI PU-AL	4,8kV, 50-60Hz	IP65	n/a
941426	SI D1450	Edelstahl	1450	30x30mm	3.020	SI PU / SI PU-AL	4,8kV, 50-60Hz	IP65	n/a
941427	SI D1500	Edelstahl	1500	30x30mm	3.120	SI PU / SI PU-AL	4,8kV, 50-60Hz	IP65	n/a
941428	SI D1550	Edelstahl	1550	30x30mm	3.230	SI PU / SI PU-AL	4,8kV, 50-60Hz	IP65	n/a
941429	SI D1600	Edelstahl	1600	30x30mm	3.330	SI PU / SI PU-AL	4,8kV, 50-60Hz	IP65	n/a
941430	SI D1650	Edelstahl	1650	30x30mm	3.440	SI PU / SI PU-AL	4,8kV, 50-60Hz	IP65	n/a
941431	SI D1700	Edelstahl	1700	30x30mm	3.550	SI PU / SI PU-AL	4,8kV, 50-60Hz	IP65	n/a
941432	SI D1750	Edelstahl	1750	30x30mm	3.650	SI PU / SI PU-AL	4,8kV, 50-60Hz	IP65	n/a
941433	SI D1800	Edelstahl	1800	30x30mm	3.740	SI PU / SI PU-AL	4,8kV, 50-60Hz	IP65	n/a
941434	SI D1850	Edelstahl	1850	30x30mm	3.840	SI PU / SI PU-AL	4,8kV, 50-60Hz	IP65	n/a
941435	SI D1900	Edelstahl	1900	30x30mm	3.960	SI PU / SI PU-AL	4,8kV, 50-60Hz	IP65	n/a
941436	SI D1950	Edelstahl	1950	30x30mm	4.060	SI PU / SI PU-AL	4,8kV, 50-60Hz	IP65	n/a
941437	SI D2000	Edelstahl	2000	30x30mm	4.170	SI PU / SI PU-AL	4,8kV, 50-60Hz	IP65	n/a
941438	SI D2050	Edelstahl	2050	30x30mm	4.270	SI PU / SI PU-AL	4,8kV, 50-60Hz	IP65	n/a

ARTIKELNR.	ARTIKEL- BEZEICHNUNG	MATERIAL	LEISTENLÄNGE (MM)	ABMESSUNGEN (BxH)	GEWICHT (KG)	HV-VERSORGUNG	BETRIEBS- SPANNUNG	SCHUTZ- KLASSE	LUFTANSCHLUSS
941139	SI D2100	Edelstahl	2100	30x30mm	4,380	SI PU / SI PU-AL	4,8kV, 50-60Hz	IP65	n/a
941140	SI D2150	Edelstahl	2150	30x30mm	4,490	SI PU / SI PU-AL	4,8kV, 50-60Hz	IP65	n/a
941141	SI D2200	Edelstahl	2200	30x30mm	4,580	SI PU / SI PU-AL	4,8kV, 50-60Hz	IP65	n/a
941142	SI D2250	Edelstahl	2250	30x30mm	4,700	SI PU / SI PU-AL	4,8kV, 50-60Hz	IP65	n/a
941143	SI D2300	Edelstahl	2300	30x30mm	4,790	SI PU / SI PU-AL	4,8kV, 50-60Hz	IP65	n/a
941144	SI D2350	Edelstahl	2350	30x30mm	4,890	SI PU / SI PU-AL	4,8kV, 50-60Hz	IP65	n/a
941145	SI D2400	Edelstahl	2400	30x30mm	5,000	SI PU / SI PU-AL	4,8kV, 50-60Hz	IP65	n/a
941146	SI D2450	Edelstahl	2450	30x30mm	5,110	SI PU / SI PU-AL	4,8kV, 50-60Hz	IP65	n/a
941147	SI D2500	Edelstahl	2500	30x30mm	5,210	SI PU / SI PU-AL	4,8kV, 50-60Hz	IP65	n/a
941148	SI D2550	Edelstahl	2550	30x30mm	5,320	SI PU / SI PU-AL	4,8kV, 50-60Hz	IP65	n/a
941149	SI D2600	Edelstahl	2600	30x30mm	5,420	SI PU / SI PU-AL	4,8kV, 50-60Hz	IP65	n/a
941150	SI D2650	Edelstahl	2650	30x30mm	5,520	SI PU / SI PU-AL	4,8kV, 50-60Hz	IP65	n/a
941151	SI D2700	Edelstahl	2700	30x30mm	5,620	SI PU / SI PU-AL	4,8kV, 50-60Hz	IP65	n/a
941152	SI D2750	Edelstahl	2750	30x30mm	5,730	SI PU / SI PU-AL	4,8kV, 50-60Hz	IP65	n/a
941153	SI D2800	Edelstahl	2800	30x30mm	5,830	SI PU / SI PU-AL	4,8kV, 50-60Hz	IP65	n/a
941154	SI D2850	Edelstahl	2850	30x30mm	5,940	SI PU / SI PU-AL	4,8kV, 50-60Hz	IP65	n/a
941155	SI D2900	Edelstahl	2900	30x30mm	6,050	SI PU / SI PU-AL	4,8kV, 50-60Hz	IP65	n/a
941156	SI D2950	Edelstahl	2950	30x30mm	6,150	SI PU / SI PU-AL	4,8kV, 50-60Hz	IP65	n/a

**LUFTUNTERSTÜTZ, ALUMINIUM**

ARTIKELNR.	ARTIKEL- BEZEICHNUNG	MATERIAL	LEISTENLÄNGE (MM)	ABMESSUNGEN (BxH)	GEWICHT (KG)	HV-VERSORGUNG	BETRIEBS- SPANNUNG	SCHUTZ- KLASSE	LUFTANSCHLUSS
941201					0,260				
941202	SI A250	Aluminium	250	30x30mm	0,320	SI PU / SI PU-AL	4,8kV, 50-60Hz	IP65	6mm
941203					0,390				
941204	SI A350	Aluminium	350	30x30mm	0,450	SI PU / SI PU-AL	4,8kV, 50-60Hz	IP65	6mm
941205					0,520				

ARTIKELNR.	ARTIKEL- BEZEICHNUNG	MATERIAL	LEISTENLÄNGE (MM)	ABMESSUNGEN (BxH)	GEWICHT (KG)	HV-VERSORGUNG	BETRIEBS- SPANNUNG	SCHUTZ- KLASSE	LUFTRANSCHLUSS
941206	SI/A450	Aluminium	450	30x30mm	0.580	SI/PU / SI/PU-AL	4,8kV, 50-60Hz	IP65	6mm
941207	SI/A500	Aluminium	500	30x30mm	0.650	SI/PU / SI/PU-AL	4,8kV, 50-60Hz	IP65	6mm
941208	SI/A550	Aluminium	550	30x30mm	0.710	SI/PU / SI/PU-AL	4,8kV, 50-60Hz	IP65	6mm
941209	SI/A600	Aluminium	600	30x30mm	0.770	SI/PU / SI/PU-AL	4,8kV, 50-60Hz	IP65	6mm
941210	SI/A650	Aluminium	650	30x30mm	0.840	SI/PU / SI/PU-AL	4,8kV, 50-60Hz	IP65	6mm
941211	SI/A700	Aluminium	700	30x30mm	0.900	SI/PU / SI/PU-AL	4,8kV, 50-60Hz	IP65	6mm
941212	SI/A750	Aluminium	750	30x30mm	0.970	SI/PU / SI/PU-AL	4,8kV, 50-60Hz	IP65	6mm
941213	SI/A800	Aluminium	800	30x30mm	1.000	SI/PU / SI/PU-AL	4,8kV, 50-60Hz	IP65	6mm/8mm
941214	SI/A850	Aluminium	850	30x30mm	1.100	SI/PU / SI/PU-AL	4,8kV, 50-60Hz	IP65	6mm/8mm
941215	SI/A900	Aluminium	900	30x30mm	1.140	SI/PU / SI/PU-AL	4,8kV, 50-60Hz	IP65	6mm/8mm
941216	SI/A950	Aluminium	950	30x30mm	1.20	SI/PU / SI/PU-AL	4,8kV, 50-60Hz	IP65	6mm/8mm
941217	SI/A1000	Aluminium	1000	30x30mm	1.260	SI/PU / SI/PU-AL	4,8kV, 50-60Hz	IP65	6mm/8mm
941218	SI/A1050	Aluminium	1050	30x30mm	1.320	SI/PU / SI/PU-AL	4,8kV, 50-60Hz	IP65	6mm/8mm
941219	SI/A1100	Aluminium	1100	30x30mm	1.390	SI/PU / SI/PU-AL	4,8kV, 50-60Hz	IP65	6mm/8mm
941220	SI/A1150	Aluminium	1150	30x30mm	1.450	SI/PU / SI/PU-AL	4,8kV, 50-60Hz	IP65	6mm/8mm
941221	SI/A1200	Aluminium	1200	30x30mm	1.510	SI/PU / SI/PU-AL	4,8kV, 50-60Hz	IP65	6mm/8mm
941222	SI/A1250	Aluminium	1250	30x30mm	1.580	SI/PU / SI/PU-AL	4,8kV, 50-60Hz	IP65	6mm/8mm
941223	SI/A1300	Aluminium	1300	30x30mm	1.640	SI/PU / SI/PU-AL	4,8kV, 50-60Hz	IP65	6mm/8mm
941224	SI/A1350	Aluminium	1350	30x30mm	1.700	SI/PU / SI/PU-AL	4,8kV, 50-60Hz	IP65	6mm/8mm
941225	SI/A1400	Aluminium	1400	30x30mm	1.760	SI/PU / SI/PU-AL	4,8kV, 50-60Hz	IP65	6mm/8mm
941226	SI/A1450	Aluminium	1450	30x30mm	1.830	SI/PU / SI/PU-AL	4,8kV, 50-60Hz	IP65	6mm/8mm
941227	SI/A1500	Aluminium	1500	30x30mm	1.890	SI/PU / SI/PU-AL	4,8kV, 50-60Hz	IP65	6mm/8mm
941228	SI/A1550	Aluminium	1550	30x30mm	1.950	SI/PU / SI/PU-AL	4,8kV, 50-60Hz	IP65	6mm/8mm
941229	SI/A1600	Aluminium	1600	30x30mm	2.000	SI/PU / SI/PU-AL	4,8kV, 50-60Hz	IP65	6mm/8mm
941230	SI/A1650	Aluminium	1650	30x30mm	2.080	SI/PU / SI/PU-AL	4,8kV, 50-60Hz	IP65	6mm/8mm
941231	SI/A1700	Aluminium	1700	30x30mm	2.140	SI/PU / SI/PU-AL	4,8kV, 50-60Hz	IP65	6mm/8mm
941232	SI/A1750	Aluminium	1750	30x30mm	2.200	SI/PU / SI/PU-AL	4,8kV, 50-60Hz	IP65	6mm/8mm
941233	SI/A1800	Aluminium	1800	30x30mm	2.270	SI/PU / SI/PU-AL	4,8kV, 50-60Hz	IP65	6mm/8mm
941234	SI/A1850	Aluminium	1850	30x30mm	2.330	SI/PU / SI/PU-AL	4,8kV, 50-60Hz	IP65	6mm/8mm

ARTIKELNR.	ARTIKEL- BEZEICHNUNG	MATERIAL	LEISTENLÄNGE (MM)	ABMESSUNGEN (BxH)	GEWICHT (KG)	HV-VERSORGUNG	BETRIEBS- SPANNUNG	SCHUTZ- KLASSE	LUFTANSCHLUSS
941235	SI/A1900	Aluminium	1900	30x30mm	2,390	SI/PU / SI/PU-AL	4,8kV, 50-60Hz	IP65	6mm/8mm
941236	SI/A1950	Aluminium	1950	30x30mm	2,460	SI/PU / SI/PU-AL	4,8kV, 50-60Hz	IP65	6mm/8mm
941237	SI/A2000	Aluminium	2000	30x30mm	2,520	SI/PU / SI/PU-AL	4,8kV, 50-60Hz	IP65	6mm/8mm
941238	SI/A2050	Aluminium	2050	30x30mm	2,580	SI/PU / SI/PU-AL	4,8kV, 50-60Hz	IP65	6mm/8mm
941239	SI/A2100	Aluminium	2100	30x30mm	2,650	SI/PU / SI/PU-AL	4,8kV, 50-60Hz	IP65	6mm/8mm
941240	SI/A2150	Aluminium	2150	30x30mm	2,710	SI/PU / SI/PU-AL	4,8kV, 50-60Hz	IP65	6mm/8mm
941241	SI/A2200	Aluminium	2200	30x30mm	2,770	SI/PU / SI/PU-AL	4,8kV, 50-60Hz	IP65	6mm/8mm
941242	SI/A2250	Aluminium	2250	30x30mm	2,840	SI/PU / SI/PU-AL	4,8kV, 50-60Hz	IP65	6mm/8mm
941243	SI/A2300	Aluminium	2300	30x30mm	2,900	SI/PU / SI/PU-AL	4,8kV, 50-60Hz	IP65	6mm/8mm
941244	SI/A2350	Aluminium	2350	30x30mm	2,960	SI/PU / SI/PU-AL	4,8kV, 50-60Hz	IP65	6mm/8mm
941245	SI/A2400	Aluminium	2400	30x30mm	3,020	SI/PU / SI/PU-AL	4,8kV, 50-60Hz	IP65	6mm/8mm
941246	SI/A2450	Aluminium	2450	30x30mm	3,090	SI/PU / SI/PU-AL	4,8kV, 50-60Hz	IP65	6mm/8mm
941247	SI/A2500	Aluminium	2500	30x30mm	3,150	SI/PU / SI/PU-AL	4,8kV, 50-60Hz	IP65	6mm/8mm
941248	SI/A2550	Aluminium	2550	30x30mm	3,210	SI/PU / SI/PU-AL	4,8kV, 50-60Hz	IP65	6mm/8mm
941249	SI/A2600	Aluminium	2600	30x30mm	3,280	SI/PU / SI/PU-AL	4,8kV, 50-60Hz	IP65	6mm/8mm
941250	SI/A2650	Aluminium	2650	30x30mm	3,340	SI/PU / SI/PU-AL	4,8kV, 50-60Hz	IP65	6mm/8mm
941251	SI/A2700	Aluminium	2700	30x30mm	3,400	SI/PU / SI/PU-AL	4,8kV, 50-60Hz	IP65	6mm/8mm
941252	SI/A2750	Aluminium	2750	30x30mm	3,470	SI/PU / SI/PU-AL	4,8kV, 50-60Hz	IP65	6mm/8mm
941253	SI/A2800	Aluminium	2800	30x30mm	3,530	SI/PU / SI/PU-AL	4,8kV, 50-60Hz	IP65	6mm/8mm
941254	SI/A2850	Aluminium	2850	30x30mm	3,590	SI/PU / SI/PU-AL	4,8kV, 50-60Hz	IP65	6mm/8mm
941255	SI/A2900	Aluminium	2900	30x30mm	3,650	SI/PU / SI/PU-AL	4,8kV, 50-60Hz	IP65	6mm/8mm
941256	SI/A2950	Aluminium	2950	30x30mm	3,720	SI/PU / SI/PU-AL	4,8kV, 50-60Hz	IP65	6mm/8mm

LUFTUNTERSTÜTZT, EDELSTAHL

ARTIKELNR.	ARTIKEL- BEZEICHNUNG	MATERIAL	LEISTENLÄNGE (MM)	ABMESSUNGEN (BxH)	GEWICHT (KG)	HV-VERSORGUNG	BETRIEBS- SPANNUNG	SCHUTZ- KLASSE	LUFTANSCHLUSS
941501	SI/ASS200	Edelstahl	200	30x30mm	0,440	SI/PU / SI/PU-AL	4,8kV, 50-60Hz	IP65	6mm
941502	SI/ASS250	Edelstahl	250	30x30mm	0,540	SI/PU / SI/PU-AL	4,8kV, 50-60Hz	IP65	6mm
941503	SI/ASS300	Edelstahl	300	30x30mm	0,660	SI/PU / SI/PU-AL	4,8kV, 50-60Hz	IP65	6mm
941504	SI/ASS350	Edelstahl	350	30x30mm	0,770	SI/PU / SI/PU-AL	4,8kV, 50-60Hz	IP65	6mm
941505	SI/ASS400	Edelstahl	400	30x30mm	0,880	SI/PU / SI/PU-AL	4,8kV, 50-60Hz	IP65	6mm
941506	SI/ASS450	Edelstahl	450	30x30mm	0,980	SI/PU / SI/PU-AL	4,8kV, 50-60Hz	IP65	6mm
941507	SI/ASS500	Edelstahl	500	30x30mm	1,100	SI/PU / SI/PU-AL	4,8kV, 50-60Hz	IP65	6mm
941508	SI/ASS550	Edelstahl	550	30x30mm	1,200	SI/PU / SI/PU-AL	4,8kV, 50-60Hz	IP65	6mm
941509	SI/ASS600	Edelstahl	600	30x30mm	1,300	SI/PU / SI/PU-AL	4,8kV, 50-60Hz	IP65	6mm
941510	SI/ASS650	Edelstahl	650	30x30mm	1,430	SI/PU / SI/PU-AL	4,8kV, 50-60Hz	IP65	6mm
941511	SI/ASS700	Edelstahl	700	30x30mm	1,530	SI/PU / SI/PU-AL	4,8kV, 50-60Hz	IP65	6mm
941512	SI/ASS750	Edelstahl	750	30x30mm	1,650	SI/PU / SI/PU-AL	4,8kV, 50-60Hz	IP65	6mm
941513	SI/ASS800	Edelstahl	800	30x30mm	1,700	SI/PU / SI/PU-AL	4,8kV, 50-60Hz	IP65	6mm/8mm
941514	SI/ASS850	Edelstahl	850	30x30mm	1,870	SI/PU / SI/PU-AL	4,8kV, 50-60Hz	IP65	6mm/8mm
941515	SI/ASS900	Edelstahl	900	30x30mm	1,940	SI/PU / SI/PU-AL	4,8kV, 50-60Hz	IP65	6mm/8mm
941516	SI/ASS950	Edelstahl	950	30x30mm	2,040	SI/PU / SI/PU-AL	4,8kV, 50-60Hz	IP65	6mm/8mm
941517	SI/ASS1000	Edelstahl	1000	30x30mm	2,140	SI/PU / SI/PU-AL	4,8kV, 50-60Hz	IP65	6mm/8mm
941518	SI/ASS1050	Edelstahl	1050	30x30mm	2,240	SI/PU / SI/PU-AL	4,8kV, 50-60Hz	IP65	6mm/8mm
941519	SI/ASS1100	Edelstahl	1100	30x30mm	2,360	SI/PU / SI/PU-AL	4,8kV, 50-60Hz	IP65	6mm/8mm
941520	SI/ASS1150	Edelstahl	1150	30x30mm	2,470	SI/PU / SI/PU-AL	4,8kV, 50-60Hz	IP65	6mm/8mm
941521	SI/ASS1200	Edelstahl	1200	30x30mm	2,570	SI/PU / SI/PU-AL	4,8kV, 50-60Hz	IP65	6mm/8mm
941522	SI/ASS1250	Edelstahl	1250	30x30mm	2,690	SI/PU / SI/PU-AL	4,8kV, 50-60Hz	IP65	6mm/8mm
941523	SI/ASS1300	Edelstahl	1300	30x30mm	2,790	SI/PU / SI/PU-AL	4,8kV, 50-60Hz	IP65	6mm/8mm
941524	SI/ASS1350	Edelstahl	1350	30x30mm	2,890	SI/PU / SI/PU-AL	4,8kV, 50-60Hz	IP65	6mm/8mm
941525	SI/ASS1400	Edelstahl	1400	30x30mm	2,990	SI/PU / SI/PU-AL	4,8kV, 50-60Hz	IP65	6mm/8mm
941526	SI/ASS1450	Edelstahl	1450	30x30mm	3,110	SI/PU / SI/PU-AL	4,8kV, 50-60Hz	IP65	6mm/8mm
941527	SI/ASS1500	Edelstahl	1500	30x30mm	3,210	SI/PU / SI/PU-AL	4,8kV, 50-60Hz	IP65	6mm/8mm

ARTIKELNR.	ARTIKEL- BEZEICHNUNG	MATERIAL	LEISTENLÄNGE (MM)	ABMESSUNGEN (BxH)	GEWICHT (KG)	HV-VERSORGUNG	BETRIEBS- SPANNUNG	SCHUTZ- KLASSE	LUFTANSCHLUSS
941528	SIASS1550	Edelstahl	1550	30x30mm	3,320	SI PU / SI PU-AL	4,8kV, 50-60Hz	IP65	6mm/8mm
941529	SIASS1600	Edelstahl	1600	30x30mm	3,400	SI PU / SI PU-AL	4,8kV, 50-60Hz	IP65	6mm/8mm
941530	SIASS1650	Edelstahl	1650	30x30mm	3,540	SI PU / SI PU-AL	4,8kV, 50-60Hz	IP65	6mm/8mm
941531	SIASS1700	Edelstahl	1700	30x30mm	3,640	SI PU / SI PU-AL	4,8kV, 50-60Hz	IP65	6mm/8mm
941532	SIASS1750	Edelstahl	1750	30x30mm	3,740	SI PU / SI PU-AL	4,8kV, 50-60Hz	IP65	6mm/8mm
941533	SIASS1800	Edelstahl	1800	30x30mm	3,860	SI PU / SI PU-AL	4,8kV, 50-60Hz	IP65	6mm/8mm
941534	SIASS1850	Edelstahl	1850	30x30mm	3,960	SI PU / SI PU-AL	4,8kV, 50-60Hz	IP65	6mm/8mm
941535	SIASS1900	Edelstahl	1900	30x30mm	4,060	SI PU / SI PU-AL	4,8kV, 50-60Hz	IP65	6mm/8mm
941536	SIASS1950	Edelstahl	1950	30x30mm	4,180	SI PU / SI PU-AL	4,8kV, 50-60Hz	IP65	6mm/8mm
941537	SIASS2000	Edelstahl	2000	30x30mm	4,280	SI PU / SI PU-AL	4,8kV, 50-60Hz	IP65	6mm/8mm
941538	SIASS2050	Edelstahl	2050	30x30mm	4,390	SI PU / SI PU-AL	4,8kV, 50-60Hz	IP65	6mm/8mm
941539	SIASS2100	Edelstahl	2100	30x30mm	4,500	SI PU / SI PU-AL	4,8kV, 50-60Hz	IP65	6mm/8mm
941540	SIASS2150	Edelstahl	2150	30x30mm	4,610	SI PU / SI PU-AL	4,8kV, 50-60Hz	IP65	6mm/8mm
941541	SIASS2200	Edelstahl	2200	30x30mm	4,710	SI PU / SI PU-AL	4,8kV, 50-60Hz	IP65	6mm/8mm
941542	SIASS2250	Edelstahl	2250	30x30mm	4,830	SI PU / SI PU-AL	4,8kV, 50-60Hz	IP65	6mm/8mm
941543	SIASS2300	Edelstahl	2300	30x30mm	4,930	SI PU / SI PU-AL	4,8kV, 50-60Hz	IP65	6mm/8mm
941544	SIASS2350	Edelstahl	2350	30x30mm	5,030	SI PU / SI PU-AL	4,8kV, 50-60Hz	IP65	6mm/8mm
941545	SIASS2400	Edelstahl	2400	30x30mm	5,130	SI PU / SI PU-AL	4,8kV, 50-60Hz	IP65	6mm/8mm
941546	SIASS2450	Edelstahl	2450	30x30mm	5,250	SI PU / SI PU-AL	4,8kV, 50-60Hz	IP65	6mm/8mm
941547	SIASS2500	Edelstahl	2500	30x30mm	5,360	SI PU / SI PU-AL	4,8kV, 50-60Hz	IP65	6mm/8mm
941548	SIASS2550	Edelstahl	2550	30x30mm	5,470	SI PU / SI PU-AL	4,8kV, 50-60Hz	IP65	6mm/8mm
941549	SIASS2600	Edelstahl	2600	30x30mm	5,580	SI PU / SI PU-AL	4,8kV, 50-60Hz	IP65	6mm/8mm
941550	SIASS2650	Edelstahl	2650	30x30mm	5,680	SI PU / SI PU-AL	4,8kV, 50-60Hz	IP65	6mm/8mm
941551	SIASS2700	Edelstahl	2700	30x30mm	5,780	SI PU / SI PU-AL	4,8kV, 50-60Hz	IP65	6mm/8mm
941552	SIASS2750	Edelstahl	2750	30x30mm	5,900	SI PU / SI PU-AL	4,8kV, 50-60Hz	IP65	6mm/8mm
941553	SIASS2800	Edelstahl	2800	30x30mm	6,000	SI PU / SI PU-AL	4,8kV, 50-60Hz	IP65	6mm/8mm
941554	SIASS2850	Edelstahl	2850	30x30mm	6,100	SI PU / SI PU-AL	4,8kV, 50-60Hz	IP65	6mm/8mm
941555	SIASS2900	Edelstahl	2900	30x30mm	6,200	SI PU / SI PU-AL	4,8kV, 50-60Hz	IP65	6mm/8mm
941556	SIASS2950	Edelstahl	2950	30x30mm	6,320	SI PU / SI PU-AL	4,8kV, 50-60Hz	IP65	6mm/8mm

## swepro IONic antistatische Druckluftdüsen

ARTIKELNR.	ARTIKEL- BEZEICHNUNG	DÜSEN- HÜLSE	ANZAHL EMITTERSPITZEN	LUFT- ANSCHLUSS	KABEL- LÄNGE	GEWICHT (KG)
940061	SI SN020 Antistatische Druckluftdüse Ø24,5mm - incl. 2,0m Hochspannungskabel	PVC	5	4mm	2	0,230
940050	SI SN050 Antistatische Druckluftdüse Ø24,5mm - incl. 5,0m Hochspannungskabel	PVC	5	4mm	5	0,340
940055	SI SN100 Antistatische Druckluftdüse Ø24,5mm - incl. 10,0m Hochspannungskabel	PVC	5	4mm	10	0,490
940060	SI SN150 Antistatische Druckluftdüse Ø24,5mm - incl. 15,0m Hochspannungskabel	PVC	5	4mm	15	0,650
940018	SI BN Antistatische Druckluftdüse Ø49mm	Aluminium	8	6mm	n/a	0,240

## swepro IONic antistatische Pistolen

ARTIKELNR.	ARTIKEL- BEZEICHNUNG	DÜSEN- HÜLSE	ANZAHL EMITTERSPITZEN	LUFT- ANSCHLUSS	KABEL- LÄNGE	GEWICHT (KG)
940065	SI SNG500 Antistatische Pistole Ø24,5mm - incl. 5m Hochspannungskabel	PVC	5	6	5	0,550
940070	SI SNG1000 Antistatische Pistole Ø24,5mm - incl. 10m Hochspannungskabel	PVC	5	6	10	0,850
940021	SI BNG500 Antistatische Pistole Ø49mm - incl. 5m Hochspannungskabel	Aluminium	8	6	5	0,800
940071	SI BNG1000 Antistatische Pistole Ø49,0mm - incl. 10m Hochspannungskabel	Aluminium	8	6	10	1,100

## swepro IONic Ionisierungslüfter

ARTIKELNR.	ARTIKEL- BEZEICHNUNG	GEHÄUSE	B x L x H (MM)	BETRIEBS- SPANNUNG	GEWICHT (KG)
940080	SI F200 Ionisierungslüfter 200mm	Edelstahl	200x100x130	Hochspannungskabel / Kaltgerätestecker	2,500
940001	SI F400 Ionisierungslüfter 400mm	Edelstahl	400x100x130	Hochspannungskabel / Kaltgerätestecker	4,100
940002	SI F800 Ionisierungslüfter 800mm	Edelstahl	800x100x130	Hochspannungskabel / Kaltgerätestecker	8,200

## swepro IONic elektrostatische Ringe

ARTIKELNR.	ARTIKEL- BEZEICHNUNG	GEHÄUSE	B x L x H (MM)	BETRIEBS- SPANNUNG	GEWICHT (KG)
940801	SI IR020 Ionisationsring	Edelstahl	Ø 130 mm	4,2 Kv, 50/60 Hz	0,480
940800	SI IR060 Ionisationsring	Edelstahl	Ø 130 mm	4,2 Kv, 50/60 Hz	0,480

# swepro IONic elektrostatische Aufladeprodukte

## swepro IONic Aufladeleisten

ARTIKELNR.	ARTIKEL- BEZEICHNUNG	MATERIAL	LEISTENLÄNGE (MM)	ABMESSUNGEN (BxH)	GEWICHT (KG)	HV-VERSORGUNG	BETRIEBS- SPANNUNG	SCHUTZ- KLASSE	LUFTANSCHLUSS
942001	SI CB200	GFRP	200	15x40mm	0,240	SI PU-CP / SI PU-CN	30kV, 50-60Hz	IP65	n/a
942002	SI CB250	GFRP	250	15x40mm	0,300	SI PU-CP / SI PU-CN	30kV, 50-60Hz	IP65	n/a
942003	SI CB300	GFRP	300	15x40mm	0,350	SI PU-CP / SI PU-CN	30kV, 50-60Hz	IP65	n/a
942004	SI CB350	GFRP	350	15x40mm	0,410	SI PU-CP / SI PU-CN	30kV, 50-60Hz	IP65	n/a
942005	SI CB400	GFRP	400	15x40mm	0,470	SI PU-CP / SI PU-CN	30kV, 50-60Hz	IP65	n/a
942006	SI CB450	GFRP	450	15x40mm	0,530	SI PU-CP / SI PU-CN	30kV, 50-60Hz	IP65	n/a
942007	SI CB500	GFRP	500	15x40mm	0,590	SI PU-CP / SI PU-CN	30kV, 50-60Hz	IP65	n/a
942008	SI CB550	GFRP	550	15x40mm	0,650	SI PU-CP / SI PU-CN	30kV, 50-60Hz	IP65	n/a
942009	SI CB600	GFRP	600	15x40mm	0,710	SI PU-CP / SI PU-CN	30kV, 50-60Hz	IP65	n/a
942010	SI CB650	GFRP	650	15x40mm	0,770	SI PU-CP / SI PU-CN	30kV, 50-60Hz	IP65	n/a
942011	SI CB700	GFRP	700	15x40mm	0,830	SI PU-CP / SI PU-CN	30kV, 50-60Hz	IP65	n/a
942012	SI CB750	GFRP	750	15x40mm	0,890	SI PU-CP / SI PU-CN	30kV, 50-60Hz	IP65	n/a
942013	SI CB800	GFRP	800	15x40mm	0,940	SI PU-CP / SI PU-CN	30kV, 50-60Hz	IP65	n/a
942014	SI CB850	GFRP	850	15x40mm	1,000	SI PU-CP / SI PU-CN	30kV, 50-60Hz	IP65	n/a
942015	SI CB900	GFRP	900	15x40mm	1,060	SI PU-CP / SI PU-CN	30kV, 50-60Hz	IP65	n/a
942016	SI CB950	GFRP	950	15x40mm	1,120	SI PU-CP / SI PU-CN	30kV, 50-60Hz	IP65	n/a
942017	SI CB1000	GFRP	1000	15x40mm	1,180	SI PU-CP / SI PU-CN	30kV, 50-60Hz	IP65	n/a
942018	SI CB1050	GFRP	1050	15x40mm	1,240	SI PU-CP / SI PU-CN	30kV, 50-60Hz	IP65	n/a
942019	SI CB1100	GFRP	1100	15x40mm	1,3000	SI PU-CP / SI PU-CN	30kV, 50-60Hz	IP65	n/a
942020	SI CB1150	GFRP	1150	15x40mm	1,360	SI PU-CP / SI PU-CN	30kV, 50-60Hz	IP65	n/a
942021	SI CB1200	GFRP	1200	15x40mm	1,420	SI PU-CP / SI PU-CN	30kV, 50-60Hz	IP65	n/a
942022	SI CB1250	GFRP	1250	15x40mm	1,480	SI PU-CP / SI PU-CN	30kV, 50-60Hz	IP65	n/a
942023	SI CB1300	GFRP	1300	15x40mm	1,540	SI PU-CP / SI PU-CN	30kV, 50-60Hz	IP65	n/a
942024	SI CB1350	GFRP	1350	15x40mm	1,590	SI PU-CP / SI PU-CN	30kV, 50-60Hz	IP65	n/a
942025	SI CB1400	GFRP	1400	15x40mm	1,650	SI PU-CP / SI PU-CN	30kV, 50-60Hz	IP65	n/a



ARTIKELNR.	ARTIKEL- BEZEICHNUNG	MATERIAL	LEISTENLÄNGE (MM)	ABMESSUNGEN (BxH)	GEWICHT (KG)	HV-VERSORGUNG	BETRIEBS- SPANNUNG	SCHUTZ- KLASSE	LUFTANSCHLUSS
942026	SiCB1450	GFRP	1450	15x40mm	1,710	SI/PU-CP / SI/PU-CN	30kV, 50-60Hz	IP65	n/a
942027	SiCB1500	GFRP	1500	15x40mm	1,770	SI/PU-CP / SI/PU-CN	30kV, 50-60Hz	IP65	n/a
942028	SiCB1550	GFRP	1550	15x40mm	1,830	SI/PU-CP / SI/PU-CN	30kV, 50-60Hz	IP65	n/a
942029	SiCB1600	GFRP	1600	15x40mm	1,890	SI/PU-CP / SI/PU-CN	30kV, 50-60Hz	IP65	n/a
942030	SiCB1650	GFRP	1650	15x40mm	1,950	SI/PU-CP / SI/PU-CN	30kV, 50-60Hz	IP65	n/a
942031	SiCB1700	GFRP	1700	15x40mm	2,010	SI/PU-CP / SI/PU-CN	30kV, 50-60Hz	IP65	n/a
942032	SiCB1750	GFRP	1750	15x40mm	2,070	SI/PU-CP / SI/PU-CN	30kV, 50-60Hz	IP65	n/a
942033	SiCB1800	GFRP	1800	15x40mm	2,130	SI/PU-CP / SI/PU-CN	30kV, 50-60Hz	IP65	n/a
942034	SiCB1850	GFRP	1850	15x40mm	2,180	SI/PU-CP / SI/PU-CN	30kV, 50-60Hz	IP65	n/a
942035	SiCB1900	GFRP	1900	15x40mm	2,240	SI/PU-CP / SI/PU-CN	30kV, 50-60Hz	IP65	n/a
942036	SiCB1950	GFRP	1950	15x40mm	2,300	SI/PU-CP / SI/PU-CN	30kV, 50-60Hz	IP65	n/a
942037	SiCB2000	GFRP	2000	15x40mm	2,360	SI/PU-CP / SI/PU-CN	30kV, 50-60Hz	IP65	n/a
942038	SiCB2050	GFRP	2050	15x40mm	2,420	SI/PU-CP / SI/PU-CN	30kV, 50-60Hz	IP65	n/a
942039	SiCB2100	GFRP	2100	15x40mm	2,480	SI/PU-CP / SI/PU-CN	30kV, 50-60Hz	IP65	n/a
942040	SiCB2150	GFRP	2150	15x40mm	2,540	SI/PU-CP / SI/PU-CN	30kV, 50-60Hz	IP65	n/a
942041	SiCB2200	GFRP	2200	15x40mm	2,600	SI/PU-CP / SI/PU-CN	30kV, 50-60Hz	IP65	n/a
942042	SiCB2250	GFRP	2250	15x40mm	2,660	SI/PU-CP / SI/PU-CN	30kV, 50-60Hz	IP65	n/a
942043	SiCB2300	GFRP	2300	15x40mm	2,720	SI/PU-CP / SI/PU-CN	30kV, 50-60Hz	IP65	n/a
942044	SiCB2350	GFRP	2350	15x40mm	2,770	SI/PU-CP / SI/PU-CN	30kV, 50-60Hz	IP65	n/a
942045	SiCB2400	GFRP	2400	15x40mm	2,830	SI/PU-CP / SI/PU-CN	30kV, 50-60Hz	IP65	n/a
942046	SiCB2450	GFRP	2450	15x40mm	2,890	SI/PU-CP / SI/PU-CN	30kV, 50-60Hz	IP65	n/a
942047	SiCB2500	GFRP	2500	15x40mm	2,950	SI/PU-CP / SI/PU-CN	30kV, 50-60Hz	IP65	n/a

ARTIKELNR.	ARTIKEL- BEZEICHNUNG	MATERIAL	ANZAHL EMITTERSPITZEN (L x Ø)	ABMESSUNGEN	GEWICHT (KG)	HV-VERSORGUNG	BETRIEBS- SPANNUNG	SCHUTZ- KLASSE	LUFTANSCHLUSS
940026	SiCN	PVC	4	64 x 24,5mm	0,190	SI/PU-CP / SI/PU-CN	30kV, 50-60Hz	IP65	n/a

## swepro IONic Punktaufladeelektroden

# swepro IONic Absaugungsprodukte

## Zweireihige antistatische Absaugleiste

ARTIKELNR.	ARTIKEL- BEZEICHNUNG	MATERIAL	LEISTENLÄNGE (MM)	ABMESSUNGEN (BxH)	GEWICHT (KG)	HV-VERSORGUNG	BETRIEBS- SPANNUNG	SCHUTZ- KLASSE	LUFTANSCHLUSS
940360	SIIVCD300	Aluminium	300	50x100mm	1,770	SI PU / SI PU-AL	4,8kV, 50-60Hz	IP65	n/a
940361	SIIVCD650	Aluminium	650	50x100mm	3,840	SI PU / SI PU-AL	4,8kV, 50-60Hz	IP66	n/a

## Luftunterstützte antistatische Absaugleiste

ARTIKELNR.	ARTIKEL- BEZEICHNUNG	MATERIAL	LEISTENLÄNGE (MM)	ABMESSUNGEN (BxH)	GEWICHT (KG)	HV-VERSORGUNG	BETRIEBS- SPANNUNG	SCHUTZ- KLASSE	LUFTANSCHLUSS
940301	SIIVCA300	Aluminium	300	50x100mm	1,750	SI PU / SI PU-AL	4,8kV, 50-60Hz	IP65	6mm
940300	SIIVCA650	Aluminium	650	50x100mm	3,790	SI PU / SI PU-AL	4,8kV, 50-60Hz	IP65	6mm
940350	SIIVCA1350	Aluminium	1350	50x100mm	7,870	SI PU / SI PU-AL	4,8kV, 50-60Hz	IP65	6mm/8mm
940351	SIIVCA1550	Aluminium	1550	50x100mm	9,040	SI PU / SI PU-AL	4,8kV, 50-60Hz	IP65	6mm/8mm

## Antistatische Düse mit Schlauchpaket

ARTIKELNR.	ARTIKEL- BEZEICHNUNG	MATERIAL	LEISTENLÄNGE (MM)	ABMESSUNGEN (BxH)	GEWICHT (KG)	HV-VERSORGUNG	BETRIEBS- SPANNUNG	SCHUTZ- KLASSE	LUFTANSCHLUSS
940450	SI-VSN50	Aluminium	250	178 x Ø50 mm	1,150	SI PU / SI PU-AL	4,8kV, 50-60Hz	IP65	6mm

# Unsere Produktvorteile für Ihre Anwendungen:

- ▶ SEHR LEICHTES AUSSENGEHÄUSE AUS ELOXIERTEM ALUMINIUM, welches den Ionenfluss kontrolliert und die Antistatikleisten vor evtl. Beschädigungen schützt.
- ▶ EINZELVERLÖTUNG ALLER IONISIERUNGSSPITZEN, um bei Beschädigung oder Ausfall einzelner Ionisierungsspitzen den weiteren Betrieb der Auflade- oder Antistatikprodukte gewährleisten zu können.
- ▶ NADELÄHNLICHE IONISIERUNGSSPITZEN SIND IN EINEM SPEZIELLEN EPOXID-HARZ EINGELASSEN, die eine Zusetzung durch Schmutz- und Fremdpartikel vermeiden, um so die höchstmögliche und dauerhafte antistatische Ionenabgabe zu erzielen.
- ▶ MODULARER AUFBAU, alle Module sind variabel kombinierbar, bis zu vier Module können an eine Power Unit angeschlossen werden.
- ▶ LUFTUNTERSTÜTZTE ANTISTATIK-SYSTEME, die dazu beitragen, den Radius der Ionenwolke auszubreiten.
- ▶ ANTISTATISCHE LEISTEN NACH KUNDENWUNSCH, bis zu 2.950mm lieferbar.
- ▶ EINFACHE UND FLEXIBLE INSTALLATION, durch das Haltewinkel-Set.
- ▶ MADE IN GERMANY, entspricht höchsten europäischen Qualitätsstandard.

Sie haben Fragen zu unseren Produktvorteilen?

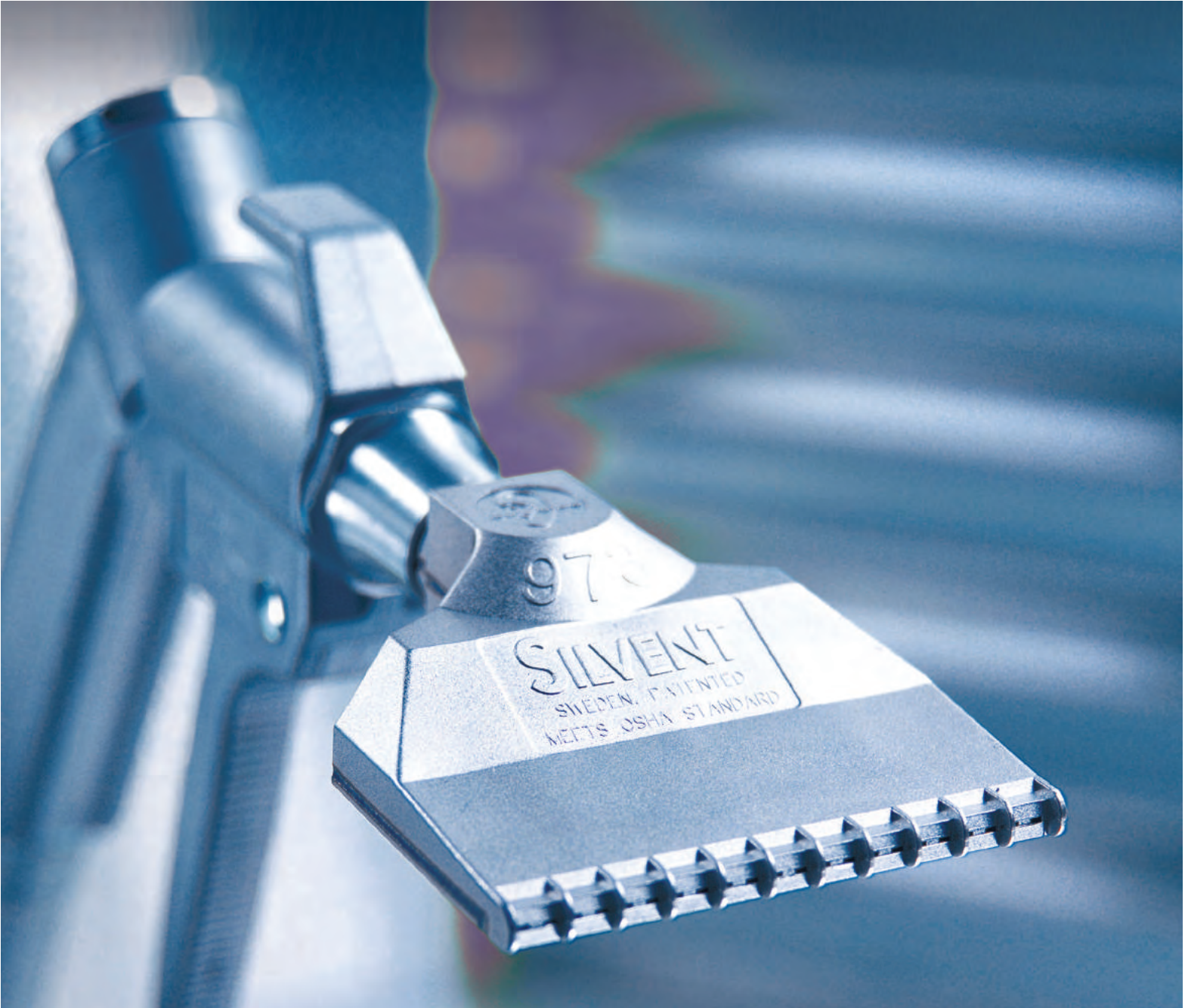
Rufen Sie uns an und lassen Sie sich kostenfrei beraten:

 **0 21 31 / 75 22 100**









## Informieren Sie sich auch über unsere anderen leistungsstarken Druckluftprodukte!

Blasdüsen - Sicherheitsblaspistolen - Sicherheitslärmdämpfer

- ▶ Lärmreduzierung
- ▶ Geringere Betriebskosten
- ▶ Bis zu 60% Energieersparnis
- ▶ Effizienter Luftverbrauch
- ▶ Erhöhte Sicherheit

JETZT KOSTENFREI TESTEN:

 02131 / 75 22 100



[www.swepro.de](http://www.swepro.de)

# Unsere Kompetenzen auf einen Blick:

- ▶ **Beratung durch unseren technischen Support**
- ▶ **Unverbindliche Produkttests**
- ▶ **Kurze Lieferzeiten**
- ▶ **Schnelles Einbinden in den Produktionsprozess**
- ▶ **Sonderanfertigung**
- ▶ **Umfangreiches Standard-Lieferprogramm**



## **Swedex GmbH Industrieprodukte**

Im Taubental 10 - D-41468 Neuss

Telefon +49 (0) 21 31. 7522 100

Telefax +49 (0) 21 31. 7522 210

E-Mail [info@swepro.de](mailto:info@swepro.de)

[www.swepro.de](http://www.swepro.de)



